

管理番号

L40209

# 動作確認チェックシート (アルミブロック恒温槽)

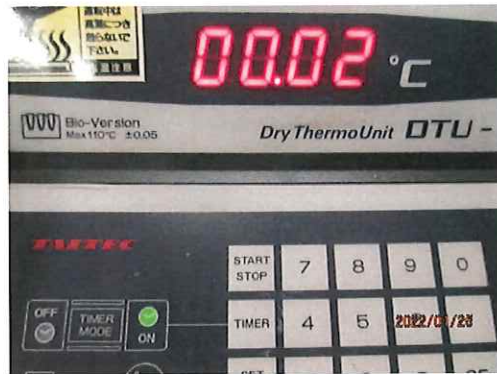
検査日	2022年 01月 25日	(機械の仕様・規格を記入する。)			
型式	DTU-1B	電源電圧	AC100V 1.5A	外寸(WxDxH)	210x318x130mm
メーカー名	タイテック(株)	周波数	50/60Hz	重量	約4Kg
機械Ser.No	0093553	温度範囲	R.T+5~110℃	付属ブロック	φ11x36穴
製造年月	不明(推定1999年頃)	冷凍機	なし		

チェック項目	主な確認内容	チェック(○×)
1 外観	筐体・キャスター・継手・スイッチ等に著しいキズ・破損・動作不良はないか。	○
2 起動動作	POWER ON時に異常(異音・異臭・漏電・暴走・アラーム表示等)はないか。	○
3 SW設定	SWの機能は正常か。	○
4 保管・出荷準備	水抜き・ビス締め・清掃・入庫元に関するシール等を取り除く。	○
5 確認シール	動作確認済シールを貼る	○

最高・最低温度到達時間	備考(動作確認内容・不具合内容等)
18.8℃→110.0℃	約 45分
℃→℃	約 分
条件 Ta≒19℃、アルミブロック装填	



設定温度110℃運転



ONタイマーでの運転(あと2分後ON)

取扱説明書(あり)

## 修理・改造履歴

年月日	修理・改造記録	作業者
2024.3.22	再検査(110℃昇温、タイマー運転) O.K	小林(隆)

File Maker入力	(備考欄コメント)	[責任者]
動作(OK)	作業工数[ 2.0 H] O.K	
検査担当者[ 小林 隆志 ]		
ユーザー名[ ]	出荷日 年 月 日	

