

管理番号

L40236

動作確認チェックシート

検査日	2021年 7月 20日	(機械の仕様・規格を記入する。)			
商品名	倒立顕微鏡	電源電圧	単相 100~120/220~ 240V 2.5A	透過光源	白色LED
型式	FSX100	周波数	50 / 60 Hz	蛍光透過光源	メタルハライド
メーカー名	OLYMPUS	観察モード	蛍光, 位相差, 明視野		
機械Ser.No	0C83025	対物レンズ	40×	制御システム	Win Vista
製造年月	年 月	光学ズーム	0.42×~2.0×		

チェック項目	主な確認内容	チェック(○×)
1 外観	筐体・キャスター・継手・スイッチ等に著しいキズ・破損・動作不良はないか。	○
2 起動動作	POWER ON時に異常(異音・異臭・漏電・暴走・アラーム表示等)はないか。	○
3 SW設定	SWの機能は正常か。	○
4 保管・出荷準備	水抜き・ビス締め・清掃・入庫元に関するシール等を取り除く。	—
5 確認シール	動作確認済シールを貼る	○

備考(動作確認内容・不具合内容等) 機器の仕様・規格を満たす事を確認する。

◎ SW類 ○ メインスイッチ, サブスイッチ, OPEN 確認



◎表示類 ○ (LED) STATUS, FL BURNER 確認

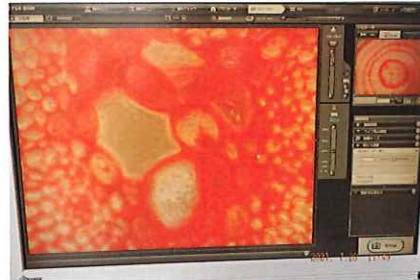
◎動作 ○ スギ年輪観察

① 明視野観察



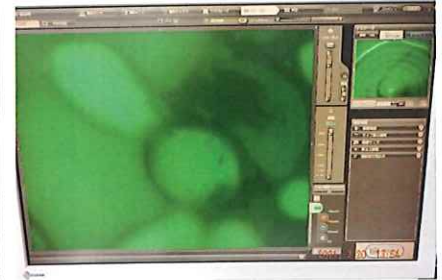
レンズ倍率 80×

② 位相差観察



レンズ倍率 80×

③ 蛍光観察



レンズ倍率 80×

取扱説明書(有)

修理・改造履歴

年月日	修理・改造記録	作業者

File Maker入力

(備考欄コメント)

[責任者]

動作(OK) 作業工数[8H] モニターを含めた最大総合倍率は、2000倍強になっています。

検査担当者[佐藤]

ユーザー名[]

