

管理番号

L40474

# 動作確認チェックシート

検査日	2021年 6月 30日	(機械の仕様・規格を記入する。)			
商品名	金属顕微鏡	電源電圧	AC100/120V~ 3A	照明	オリンパス
型式	OPTIPHOT-150S	周波数	50/60 Hz		TH4-100
メーカー名	ニコン	接眼レンズ	CFWN 10X/20	レボルバー	158×158mm
機械Ser.No	9103037	対物レンズ	2.5X/5X/10X/20X/50X	外寸	W430D600H570
製造年月	年 月	ステージ	6×6ステージ	重量	26 Kg

チェック項目	主な確認内容	チェック(○×)
1 外観	筐体・キャスター・継手・スイッチ等に著しいキズ・破損・動作不良はないか。	○
2 起動動作	POWER ON時に異常(異音・異臭・漏電・暴走・アラーム表示等)はないか。	○
3 SW設定	SWの機能は正常か。	○
4 保管・出荷準備	水抜き・ビス締め・清掃・入庫元に関するシール等を取り除く。	○
5 確認シール	動作確認済シールを貼る	○

備考(動作確認内容・不具合内容等 機器の仕様・規格を満たす事を確認する。)

・外観 …異常無し



・観察確認



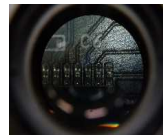
明視野



暗視野

・駆動系

ステージZ軸粗動、微動確認 異常無し  
 ステージX,Y軸動作確認 異常無し  
 レボルバー回転動作(手動) 異常無し



2.5X



5X



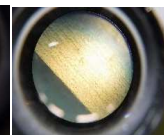
10X

・照明系

照明(オリンパスTH4-100)  
 点灯 及び 調整SW 異常無し



20X



50X

・レンズ

対物レンズ/接眼レンズ キズ、くもり無し



取扱説明書(無)

## 修理・改造履歴

年月日	修理・改造記録	作業者

File Maker入力

(備考欄コメント)

[責任者]

動作(OK) 作業工数[ 4H ]

検査担当者[ Tokunaga ]

ユーザー名[ ] 出荷日 年 月 日

