

動作確認チェックシート

検査日	2021年11月30日	(機械の仕様・規格を記入する。)			
商品名	微量高速遠心機	電源電圧	AC100V15A		
型式	CF15D	周波数	(50 / 60)Hz		
メーカー名	日立	回転数	MAX15000		
機械Ser.No	MFG,NO,730260 CAT,NO,S101199	外寸wxdxh	370x480x830		
製造年月					

チェック項目	主な確認内容	チェック(○×)
1 外観	筐体・キャスター・継手・スイッチ等に著しいキズ・破損・動作不良はないか。	○
2 起動動作	POWER ON時に異常(異音・異臭・漏電・暴走・アラーム表示等)はないか。	○
3 SW設定	SWの機能は正常か。	○
4		
5 消費電流	クランプで実測。	
6 保管・出荷準備	水抜き・ビス締め・清掃・在庫元に関するシール等を取り除く。	○
7 確認シール	動作確認済シールを貼る	○

備考(動作確認内容・不具合内容等) 機器の仕様・規格を満たす事を確認する。

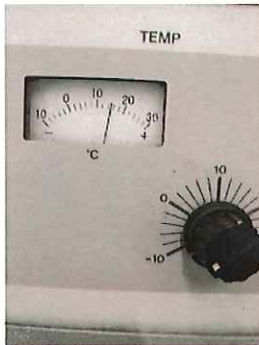
- 室温、18℃、庫内温度下表示、設定温度- MAX起動、下表示到達、ローター内弊社温度計は-12℃。
回転数設定15000rpm、回転、タイマー機能問題無し。

初期温度

到達温度

-12℃

15000rpm



取扱説明書(無)

修理・改造履歴

年月日	修理・改造記録・再動作	作業者

File Maker入力

(備考欄コメント)

[責任者]

動作(OK) 作業工数[4 H]

検査担当者[上田]

ユーザー名【 】出荷日 年 月 日

