

管理番号

L50223

動作確認チェックシート

検査日	2023年4月21日				
装置名	自動厚み測定機	電源電圧	100VAC		
型式	キーエンス:高精度接触式デジタルセンサ GT2-70シリーズ	周波数	50/60/Hz		
メーカー名	—	エア	0.4MPa		
機械Ser,No	—				
製造年月	—				

チェック項目	主な確認内容	チェック(○×)
1 外観	筐体・ケース・表示部等に著しいキズ・サビ・破損はないか。	○
2 起動動作	POWER ON時に異常(異音・異臭・振動・漏電・モーター逆回転)はないか。	○
3 SW設定	SWの機能は正常か。	○
4 保管・出荷準備	ビス締め・清掃・吸排気管の防塵処理・入庫元に関するシール等を取り除く。	—
5 確認シール	動作確認済シールを貼る	○

備考(動作確認内容・不具合内容等) 機器の仕様・規格を満たす事を確認する。

- 1 電源投入確認—異常音及び異臭問題なし。
 - 2 ゲージブロック(2.14 mm)を確認—問題なし。
- (※下記写真参照)



エア供給(0.4MPa)



電源投入



タッチパネル表示画面

取扱説明書:無

修理・改造履歴

年月日	修理・改造記録	作業者

File Maker入力

動作:OK 作業工数[3.0 hr]

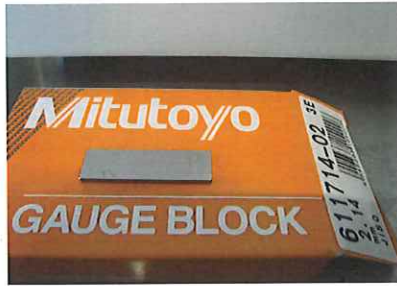
検査担当者[雨宮]

(備考欄コメント)

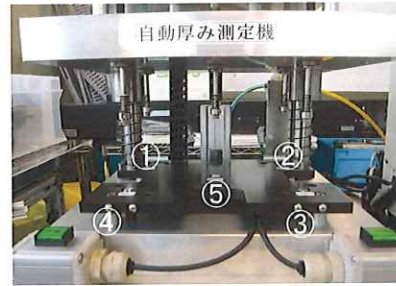
[責任者]



【実測】



測定試料(ゲージブロック2.14mm)



測定位置



測定位置①



測定位置②



測定位置③



測定位置④



測定位置⑤

※モニタのNG表示は一度に測定を行わなかった為。