

検査日	2025年 3月 6日	(機械の仕様・規格を記入する。)			
商品名	縦型アニール炉	電源電圧	3φ AC200V 20.4KVA	重量	—
型式	VF-1000	周波数	60HZ	製造年月	2000年
メーカー名	光洋リンドバーク	外形寸法1	W700×D1000×H2580	処理量	4インチ50枚
機械Ser.No	Q992087H01	外形寸法2	W1200×D1200×H2580	処理温度	400～1100℃

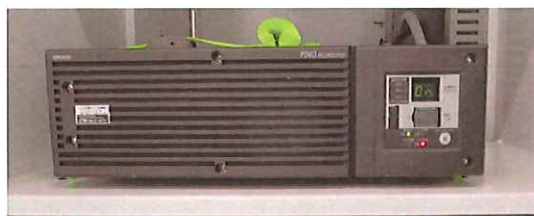
チェック項目	主な確認内容	チェック(○×)
1 外観	筐体・キャスター・継手・スイッチ等に著しいキズ・破損・動作不良はないか。	○
2 起動動作	POWER ON時に異常(異音・異臭・漏電・暴走・アラーム表示等)はないか。	※
3 SW設定	SWの機能は正常か。	※
4 保管・出荷準備	水抜き・ビス締め・清掃・入庫元に関するシール等を取り除く。	○
5 確認シール	動作確認済シールを貼る	○
6 データバックアップ	PLC(済・未対象・NG) TP(済・未対象・NG) BT交換(済・未)	

備考(動作確認内容・不具合内容等) 機器の仕様・規格を満たす事を確認する。

- 1、外観確認実施。→問題なし。
- 2、セットアップ確認実施。→装置の水準レベルが、筐体水準に対して、エレベータユニットとヒータユニットと炉口シャッター水準レベルが悪い。
(据付設置時、メーカーに最初からレベル出しが必要。→石英パーツがセット出来ない。)
(セットアップ確認後の通水テスト水漏れなし又、エア漏れなし。)
- 3、通電動作確認実施。→メンテナンスモードでの確認。(ほぼ問題なし。)
- 3-0、通電立上げ時、UPU内/バッテリー交換アラーム発生、その他の異常は問題なし。
- 3-1、炉口シャッター開/閉動作問題なし。
- 3-2、炉口エレベータ 上昇/下降動作問題なし。またボート軸回転動作問題なし。
- 3-3、プロセス排気APCコントロール動作問題なし。(40Pa前後設定動作確認。)
- 3-4、BBr3ガス用恒温槽の温度コントロール動作問題なし。(30℃設定動作確認。)
- 3-5、ガス系動作問題なし。(エア弁・圧カスイッチ・マスフロー1～3:N2ガスで流量コントロール確認。)
(但し、BBr3用流量コントロール確認は、メンテナンスモードではインターロックがあり未確認。)
- 3-6、ヒータ制御と温度動作確認問題なし。(ヒータ TOP/CENTER/BOTTOMの順番で個別に制御と温度確認。)

動作確認

3-0: バッテリー交換
必要



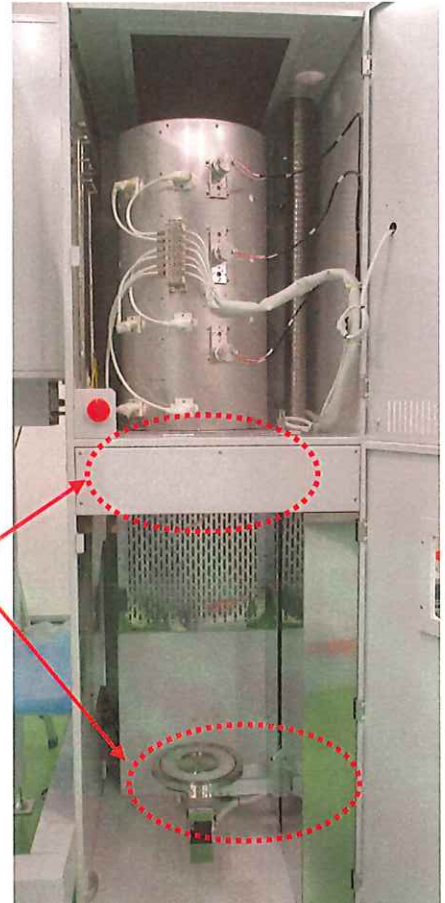
取扱説明書(有)

修理・改造履歴

年月日	修理・改造記録	作業者

SHIRASAGI 入力 (備考欄コメント) [責任者]
 動作(条件付きOK) 作業工数[30H]
 検査担当者[小林 克]
 ユーザー名【 】出荷日 年 月 日





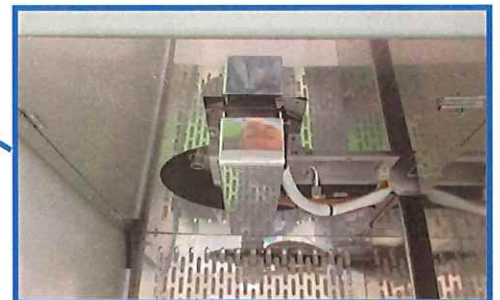
水準
レベル出し



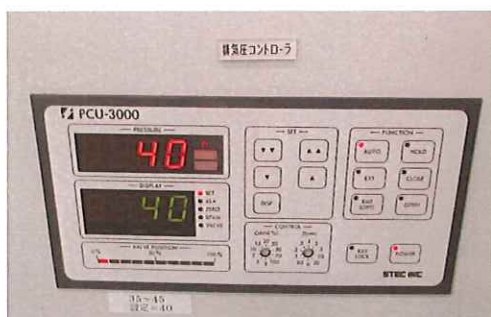
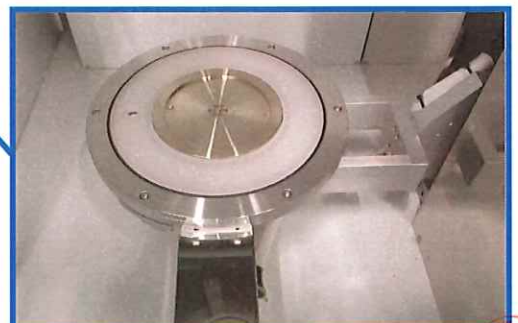
3-1



3-2



3-3

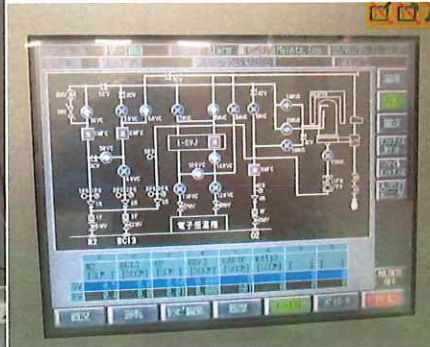




3-4



3-5



3-6

