

動作確認チェックシート

検査日	2021年 6月11日	(機械の仕様・規格を記入する。)	
商品名	エキシマ照射装置	電源電圧	AC200v 20A
		装置外寸	930x850x1340
		処理スペース	300x200
		照射ユニット	クオークテクノロジー QEFAS4-172
		電源	クオークテクノロジー QFP-1.2A-N

チェック項目	主な確認内容	チェック(○×)
1 外観	筐体・キャスター・継手・スイッチ等に著しいキズ・破損・動作不良はないか。	○
2 起動動作	POWER ON時に異常(異音・異臭・漏電・暴走・アラーム表示等)はないか。	○
3 SW設定	SWの機能は正常か。	○
4 保管・出荷準備	水抜き・ビス締め・清掃・入庫元に関するシール等を取り除く。	○
5 確認シール	動作確認済シールを貼る	○

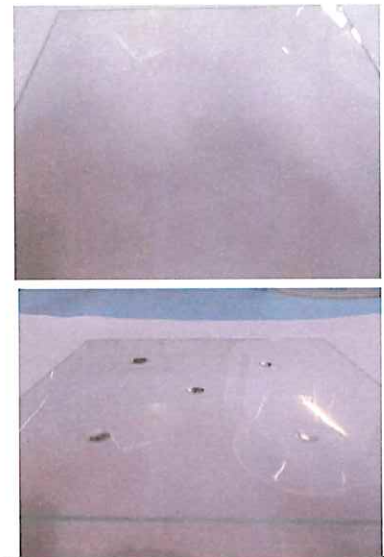
備考(動作確認内容・不具合内容等) 機器の仕様・規格を満たす事を確認する。

電源、窒素、冷却水投入して立ち上げ、マニュアルにてスタート、出力調整も問題なし。

ガラス板に500w 60秒照射、表面の濡れ性に効果が見られた。

使用方法 電源のINT-L点灯でRF-ON、時間が経過したらRF-OFF。

インターロックは N2/DA/蓋SWの3箇所



操作説明書(無し)

修理・改造履歴

年月日	修理・改造記録	作業者
2024 3 7	再動作確認特に問題なし。	横内

File Maker入力

(備考欄コメント)

[責任者]

動作(OK) 作業工数[20H]

検査担当者[横内]

ユーザー名 [] 出荷日 年 月 日

