

管理番号

L70770

動作確認チェックシート

検査日	2023年9月25日	(機械の仕様・規格を記入する。)			
商品名	ドライエッチング装置	電源3相	200V 75A	電源単相	100V 75A
型式	E628I	周波数	50/60Hz	周波数	50/60Hz
メーカー名	Panasonic	圧縮空気	40Nℓ/min 0.5~0.7 MPa	冷却水供給	25Nℓ/min 0.2~0.3 MPa
機械Ser,No	07ZE10618	パージ用N2	40Nℓ/min 0.5~0.7 MPa	一般排気	-100Pa 1.5m ³ /min
製造年月	2007年	酸排気	-200Pa 5m ³ /min	ウエハーサイズ	Φ150mm用

チェック項目	主な確認内容	チェック(○×)
1 外観	筐体・キャスター・継手・スイッチ等に著しいキズ・破損・動作不良はないか。	○
2 起動動作	POWER ON時に異常(異音・異臭・漏電・暴走・アラーム表示等)はないか。	○
3 SW設定	SWの機能は正常か。	○
4 保管・出荷準備	水抜き・ビス締め・清掃・入庫元に関するシール等を取り除く。	○
5 確認シール	動作確認済シールを貼る	○

備考(動作確認内容・不具合内容等)

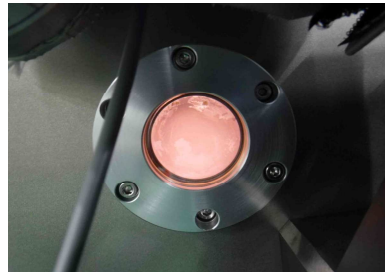
機器の仕様・規格を満たす事を確認する。

1,到達真空度	真空度
予備室	1.9×10 ⁻³ KPa
処理室	1.0×10 ⁻⁶ KPa

2.ヒーター昇温確認(異常なし)	設定	温度
インナーチャンバー	80℃	79℃
下部電極	20℃	20.2℃
上部電極	120℃	120℃

3.搬送テスト	オートにて異常なし
---------	-----------

4.Arにて放電確認(異常放電無し)
Ar: 100cm ³ /min-O ₂ : 200cm ³ /min
RF(SOURCE)進行波: 500W
RF(BIAS)進行波: 300W
He流量: 20cm ³ /min
He圧力: 800Pa
ESC電圧1: 2500V
ESC電圧2: -2500V



処理室放電確認

取扱説明書(有)

修理・改造履歴

年月日	修理・改造記録	作業者

File Maker入力

(備考欄コメント)

[責任者]

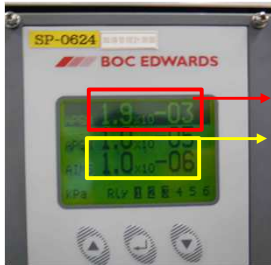
動作(OK) 作業工数[80H]

検査担当者[今村 和彦]

ユーザー名【 】出荷日 年 月 日

天野

到達真空度



予備室
処理室

ESC電圧
設定値

電圧1: 2.0KV

電圧2: -2.0KV



電圧1

電圧2

ヒーター昇温確認



インナーチャンバー

下部電極

上部電極

放電確認

	設定値	取込値	単位
A: C4F8	0.0	0.0	cm3/min
B: CF4	0.0	0.0	cm3/min
C: SF6	0.0	0.0	cm3/min
D: Ar	100.0	99.3	cm3/min
E: O2	200.0	200.0	cm3/min
F:	0.0	0.0	cm3/min
圧力	12.00	12.07	Pa
RF(SOURCE)進行液	500	500	W
RF(SOURCE)反射液	0	0	W
RF(BIAS)進行液	300	299	W
RF(BIAS)反射液	0	0	W
He流量	20.0	19.8	cm3/min
He圧力	800.0	807.4	Pa
ESC電圧1	2500	2491	V
ESC電圧2	-2500	-2505	V
圧力バルブ開度		11.1	%
Heバルブ開度		90.6	%
下部電極温度		20.3	℃
側壁温度		24.0	℃
出力		0	mV
シフトレベルA:		0	mV
B:		0	mV
ゲイン A:		0.0	mV

エンドモニタ液形

