

管理番号

L70822

# 動作確認チェックシート

検査日	2022年2月17日	(機械の仕様・規格を記入する。)			
商品名	プラズマ処理装置	電源	3相200V	ウエハーサイズ	6in or 8in
型式	WLP600S	周波数	50/60Hz	寸法	W600D1600H1850
メーカー名	エスクラフト/ヤマトマテリアル	RF電源出力	600W		
Ser.No	SC10062001	プロセスガス	O2, Ar, CF4		
製造年月	2010年8月	ヒーター昇温	常温~80°C		

	チェック項目	主な確認内容	チェック(○×)
1	外観	筐体・キャスター・継手・スイッチ等に著しいキズ・破損・動作不良はないか。	(※1)
2	起動動作	POWER ON時に異常(異音・異臭・漏電・暴走・アラーム表示等)はないか。	○
3	SW設定	SWの機能は正常か。	○
4	保管・出荷準備	水抜き・ビス締め・清掃・入庫元に関するシール等を取り除く。	○
5	確認シール	動作確認済シールを貼る	○

備考(動作確認内容・不具合内容) 機器の仕様・規格を満たす事を確認する。

○外観確認

(※1)ティーチングペンダントが無い。

○動作確認

・自動搬送6in.8inどちらも確認...異常無し

※ティーチングペンダントが無いため手動は未確認。

・ヒーター昇温確認。常温~80°Cまで確認。

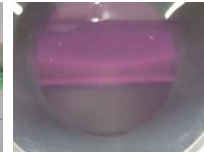


温度表示79°C

・放電確認。

①Ar:100SCCM 圧力:200Pa Rf出力:600W 確認。

②Ar:100SCCM O2:100SCCM 圧力:200Pa Rf出力:300W 確認。



取扱説明書(有)

条件①

条件②

## 修理・改造履歴

年月日	修理・改造記録	作業者

File Maker入力

(備考コメント)

(責任者)

動作確認(OK) 作業工数【 】H

検査担当者( 今島(TMT), ) チェックシート作成( 大川内 )

ユーザー名【 荷日 年 月

