

管理番号

L80189

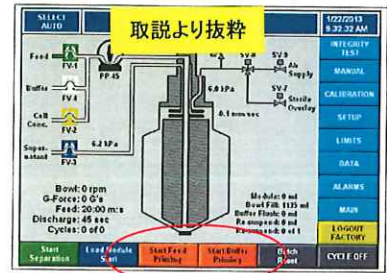
動作確認チェックシート

検査日	2022年8月18日				
商品名	遠心分離機	電源電圧	1φ115V/17A 50/60Hz	圧力(MAX)	35kPa
型式	CARR ^R UniFugr ^R Pilot	外観寸法	(W)650×(D)1100×(H)1350 ^{mm}	ボウル容量	1.8ℓ
メーカー名	Pneumatic Scale Angelus	重量	253kg	Gフォース	3003g
Serial No	712	空気圧	550±100kPa	フィードフロー範囲	0.1-4LPM
製造年月	2016年	回転数(MAX)	6200rpm		

チェック項目	主な確認内容	チェック(○×)
1 外観	筐体・ケース・表示部等に著しいキズ・サビ・破損はないか。	○
2 起動動作	POWER ON時に異常(異音・異臭・漏電・暴走・アラーム表示等)はないか。	○
3 SW設定	SWの機能は正常か。	○
4 保管・出荷準備	水抜き・ビス締め・清掃・入庫元に関するシール等を取り除く。	—
5 確認シール	動作確認済シールを貼る。	○

備考(動作確認内容・不具合内容等) 機器の仕様・規格を満たす事を確認する。

- 電源投入⇒Battery Low表示有。(name:FACTORY,パスワード:2222)
- 動作確認⇒MANUAL(3000rpm,6000rpm)にて回転動作確認。



電源投入
(イニシャライズ中にメッセージ)

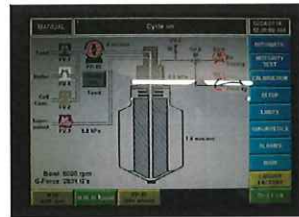


立上げ(パスワード入力)

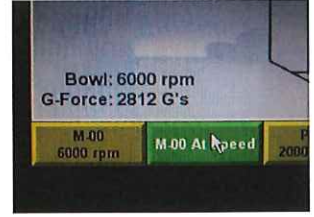
※Autoモードでは○の部分が表示されない為、確認できません。



MANUALモード
(3000rpm設定及び動作確認)



MANUALモード
(6000rpm設定及び動作確認)



取扱説明書: 有(但し、英文)

修理・改造履歴

年月日	修理・改造記録	作業者

File Maker入力

(備考欄コメント)

[責任者]

動作:条件付きOK 作業工数[8.5 hr]

検査担当者[雨宮]

※Autoモードでは確認していません。
MANUALでは全ての動作確認しました。

