

LA0332

動作確認チェックシート

検査日	2022年 4月 18日	(機械の仕様・規格を記入する。)			
商品名	X線回析装置	電源電圧	単相 100/115V 10A 1kVA	被測定物反射率	4~100%
型式	MiniFlex II	周波数	50/60 Hz	付属ソフト	MiniFlex II
メーカー名	RIGAKU	X線装置	30KV, 15mA, 450W		PDXL
機械Ser,No	HD22456	ゴニオメータ	反射型アーム固定型	インターフェース	RS-232C
製造年月	2010年 12月	冷却チラー	能力 480w	使用OS	Win xp

RKS-400SV-R R-134a, 230g, 0.72Kw

チェック項目	主な確認内容	チェック(○×)
1 外観	筐体・キャスター・継手・スイッチ等に著しいキズ・破損・動作不良はないか。	○
2 起動動作	POWER ON時に異常(異音・異臭・漏電・暴走・アラーム表示等)はないか。	○
3 SW設定	SWの機能は正常か。	○
4 保管・出荷準備	水抜き・ビス締め・清掃・入庫元に関するシール等を取り除く。	○
5 確認シール	動作確認済シールを貼る	○

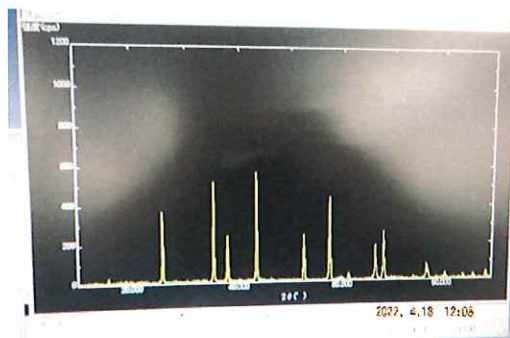
備考(動作確認内容・不具合内容等) 機器の仕様・規格を満たす事を確認する。

- ◎ SW類 ○ (チラー) ブレーカー, ON OFF, 温調器SET 確認
- (本体) ブレーカー, 起動ボタン, X-RAY ON, X-RAY OFF 確認



- ◎ 表示類 ○ (チラー) 温調器温度表示 確認
- (本体) (LED) POWER, READY, X-RAY, SHUTTER, SCAN, HV 確認

- ◎ 動作 ○ 確認試料 Al2O3
- 角形試料台使用 粉末Al2O3
- 設定 30KV, 2θ=10° ~ 90°
- データグラフ



取扱説明書(有)

修理・改造履歴

年月日	修理・改造記録	作業者
2021.11.11	チラー送水ポンプ清掃	佐藤

File Maker入力 (備考欄コメント) [責任者]
 動作(OK) 作業工数[8H] 取得解析パターンは、公開されているAl2O3パターンと一致確認済。
 検査担当者[佐藤]
 ユーザー名[]
 出荷日 年 月 日

