

# 工業用顕微鏡チェックシート

検査日	2022年 3月 11日
名称	大型顕微鏡600X600
メーカー	アームシステム(株)
型式	N12184
S/N	N012-0698-0555-45
年式	一年 一 月

【外観】

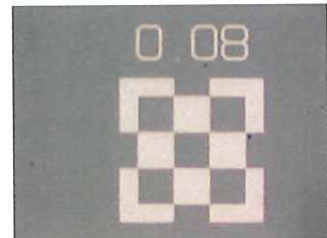


【仕様】

観察法	落射明・暗視野/透過式	接眼レンズ	WHN 10x/22
		鏡筒	三眼鏡筒
照明系	ランプ照明: 12V 100W	アナライザー	U-AN360-3
	透過照明: LED	ポラライザー	U-PO3
総合倍率	25x.50x.100x.200x.500x	各種フィルター	U-25LBD
		ステージ	XY積載直交型
対物レンズ	M Plan FL N 2.5x0.08	ステージストローク	600mm × 600mm
	M Plan N 5x0.10 BD	レボルバー	5個穴電動レボルバ <sup>®</sup>
	M Plan N 10x0.25 BD		CCDカメラ(DS-Fil-L2)
	M Plan N 20x0.40 BD	その他	除振台(東京機器:BAP-1813JV1)
	M Plan N 50x0.75 BD	Z軸(フォーカシングユニット)	上下ストローク 30mm

観察(視野内・モニタ)画像

チェック項目	評価
■ コンディション	
総合	光学系、メカ系問題なし。
外観	問題なし。
光学系	問題なし。
駆動系	問題なし。
照明	問題なし。
電動レボルバー	問題なし。
取扱説明書: 有	



落射10x視野内画像



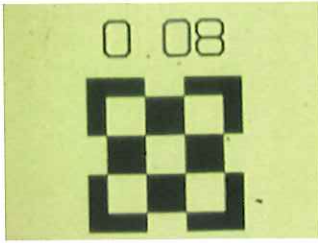
落射10xモニタ画像

【修理・改造履歴】

年月日	修理・改造記録	作業者
2024年3月11日	再点検確認 → 問題なし(本回同様)	雨宮 (印)

File Maker入力	(備考欄コメント)	[責任者]
動作: OK	作業工数[ 4.5 hr ]	(印)
検査担当者[ 雨宮 ]		

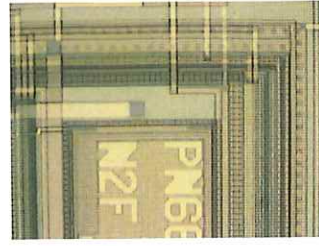
# 観察画像



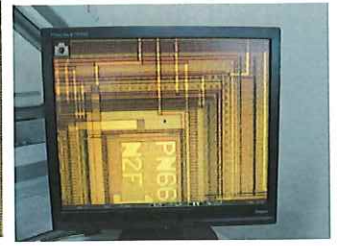
透過10x視野内画像



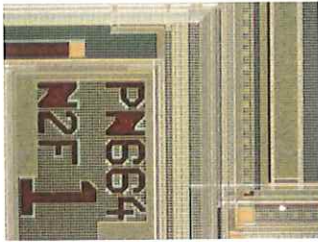
透過10xモニタ画像



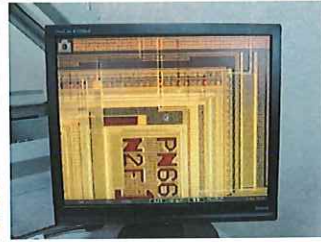
明視野20x視野内画



明視野20xモニタ画



暗視野20x視野内画



暗視野20xモニタ画



除振台圧力(0.4MPa)供給確認



カウンタリセット確認



X軸実稼働距離(mm)確認



Y軸実稼働距離(mm)確認