

LB0677

## 動作確認チェックシート

検査日	2024年10月23日				
商品名	CNC画像処理システム (QUICK VISION APEX)	電圧	AC100-240V 1.7kW	最大積載重量	50kg
型式	QV-X606P1L-D	周波数	50/60Hz	照明	白色LED
メーカー名	Mitutoyo	測定範囲	600x650x250 <sup>mm</sup>	対物レンズ	QV-objective HR 1x/0.084 2.5x/0.21
Serial No	41596054	載物ガラスの大きさ	697x758mm	全長(LxDxH)	1985x1309x1570 <sup>mm</sup>
製造年月	2017年	スケール分解能	0.1 $\mu$ m	本体質量	1330kg

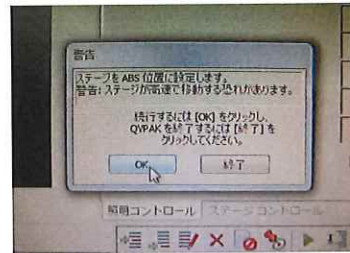
チェック項目	主な確認内容	チェック(○×)
1 外観	筐体・ケース・表示部等に著しいキズ・サビ・破損はないか。	○
2 起動動作	POWER ON時に異常(異音・異臭・漏電・暴走・アラーム表示等)はないか。	○
3 SW設定	SWの機能は正常か。	○
4 保管・出荷準備	水抜き・ビス締め・清掃・入庫元に関するシール等を取り除く。	—
5 確認シール	動作確認済シールを貼る。	○

備考(動作確認内容・不具合内容等) 機器の仕様・規格を満たす事を確認する。

- 1 PC起動⇒問題なし。
- 2 計測ソフト立上げ⇒問題なし。(Pass Wordなし)
- 3 駆動系確認⇒問題なし。(X,Y,ZInitialize)
- 4 テンプレートにて測定⇒問題なし。



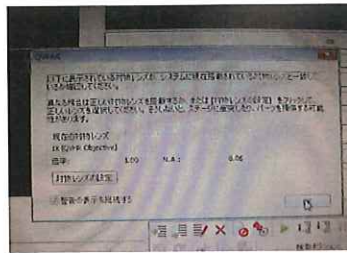
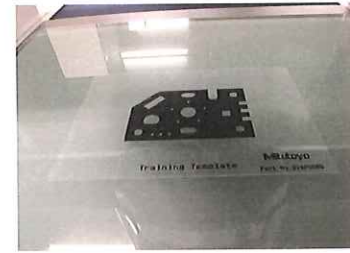
soft ware Ver.12.1



Initialize



照明系Check

セットされている  
対物レンズの確認

付属テンプレート

取扱説明書:有

## 修理・改造履歴

年月日	修理・改造記録	作業者

SHIRASAGI 入力

(備考欄コメント)

[責任者]

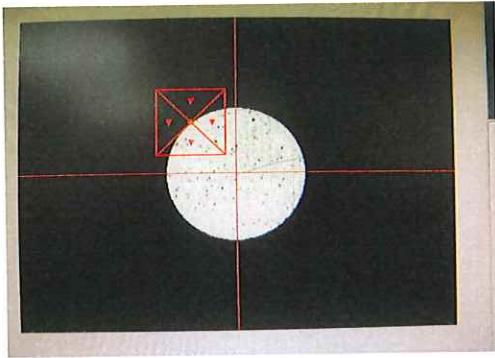
動作:OK 作業工数[ 2.5 hr ]

検査担当者[ 雨宮 ]

・※OS:Windows7 Pass Word:なし



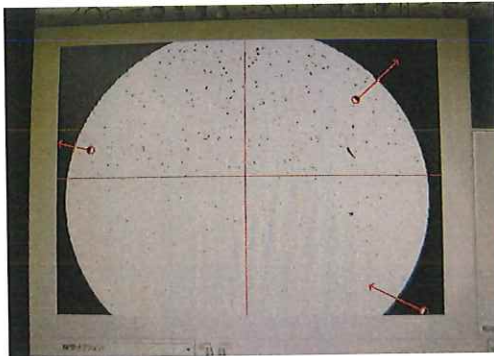
【付属テンプレートにて測定】



Auto Focu&円"1mm"測定

要素	実測値	設計値
円: 円-4(ID:1, From 3 Pts.)		
座標 X =	316.3273	
座標 Y =	344.1172	
座標 Z =	-0.1980	
直径 D =	0.9911	
半径 R =	0.4956	

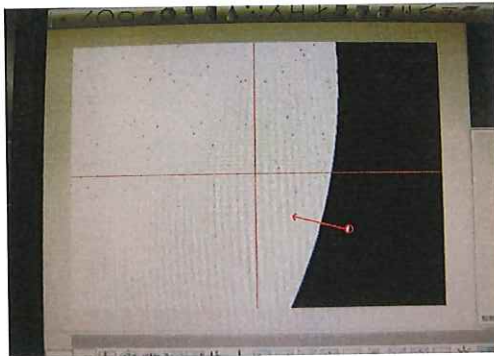
実測D:0.9911mm



Auto Focus&円"3mm"測定

要素	実測値	設計値
円: 円-3(ID:1, From 3 Pts.)		
座標 X =	311.2484	
座標 Y =	354.3178	
座標 Z =	-0.1879	
直径 D =	2.9880	
半径 R =	1.4940	

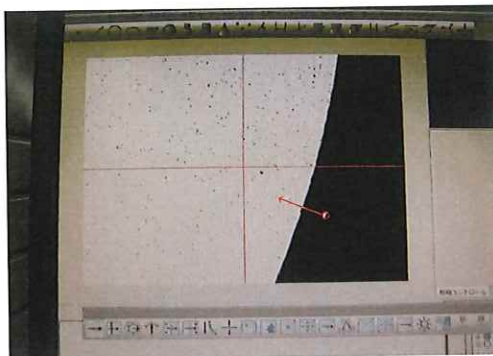
実測D:2.9880mm



Auto Focus&円"10mm"測定

要素	実測値	設計値
円: 円-1(ID:1, From 3 Pts.)		
座標 X =	238.3323	
座標 Y =	337.0722	
座標 Z =	-0.1879	
直径 D =	9.9904	
半径 R =	4.9952	

実測D:9.9904mm



Auto Focus&円"20mm"測定

要素	実測値	設計値
円: 円-1(ID:1, From 3 Pts.)		
座標 X =	283.3082	
座標 Y =	372.1111	
座標 Z =	-0.1879	
直径 D =	19.9765	
半径 R =	9.9882	

実測D:19.9765mm