

管理番号

LB0688

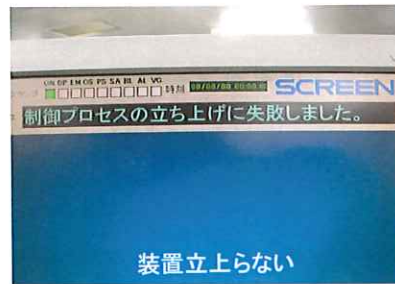
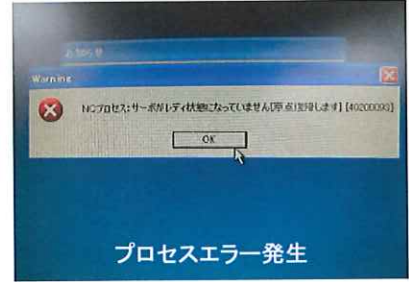
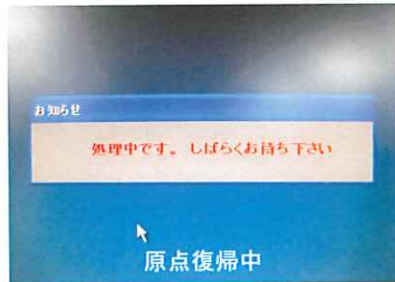
動作確認チェックシート

検査日	2023年5月29日				
装置名	マスク検査装置 (フォトマスク検査装置)	電源電圧	1Φ 200-230VAC		
型式	MI-9500		2wire(s)+GND/PE		
メーカー名	(株)SCREEN	電流	9A		
MFG,No	746200064	周波数	50/60/Hz	OS	Windows XP
製造年月	MAR.2013	Mass.	950kg	P/W	pi9k

チェック項目	主な確認内容	チェック(○×)
1 外観	筐体・ケース・表示部等に著しいキズ・サビ・破損はないか。	○
2 起動動作	POWER ON時に異常(異音・異臭・振動・漏電・モーター逆回転)はないか。	○
3 SW設定	SWの機能は正常か。	○
4 保管・出荷準備	ビス締め・清掃・吸排気管の防塵処理・入庫元に関するシール等を取り除く。	—
5 確認シール	動作確認済シールを貼る	○

備考(動作確認内容・不具合内容等) 機器の仕様・規格を満たす事を確認する。

- 電源投入確認野→異常音及び異臭問題なし。
- 検査ソフトウェア立上げ→ネットワークエラー発生。
(検査装置共用PC(UP-8000)へケーブル接続⇒エラー解消)
- 装置初期化→エラー発生。



取扱説明書:無し

修理・改造履歴

年月日	修理・改造記録	作業者

SHIRASAGI 入力

(備考欄コメント)

[責任者]

動作:NG 作業工数[2.0 hr]

検査担当者[雨宮]

※PC(UP-8000)へ接続されていないとネットワークエラーが発生します。

