

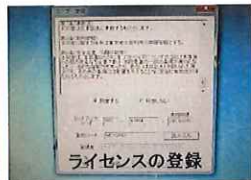
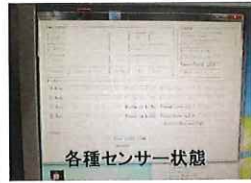
# 動作確認チェックシート

検査日	2023年9月11日	(機械の仕様・規格を記入する。)			
商品名	ムービングプローブ	電源	1φ200V-240V 8A		
型式	F2H6151	周波数	50/60Hz		
メーカー名	Micro Craft	エア圧力	0.5MPa		
機械Ser.No	PK136500			OS	Windows7
製造年月	2016年12月19日			Pass Word	mc

チェック項目	主な確認内容	チェック(○×)
1 外観	筐体・キャスター・継手・スイッチ等に著しいキズ・破損・動作不良はないか。	○
2 起動動作	電源供給時に異常(異音・異臭・漏電・暴走・アラーム表示等)はないか。	○
3 SW設定	SWの機能は正常か。	○
4 保管・出荷準備	水抜き・ビス締め・清掃・入庫元に関するシール等を取り除く。	—
5 確認シール	動作確認済シールを貼る	○

備考(動作確認内容・不具合内容等) 機器の仕様・規格を満たす事を確認する。

1. 外観確認⇒問題なし。
2. 装置起動⇒問題なし。(PC起動は取説P166参照)
3. ソフトウェア立上げ⇒ソフトウェアを使用するためのユーザー登録が必要。  
([使用期限][登録コード][登録者]試用期間が完了している為装置使用不可)



③ ダイアログボックスが表示されるので、使用期限及び登録コードを入力します。

参考 ■ ソフトウェア使用許諾を最後の部分まで表示させ、[同意する] を選択しない場合にはユーザー登録を行うことができません。

→ [使用期限] : ライセンスの使用期限を入力します。(Expire Date)

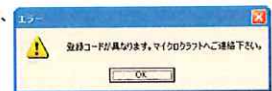
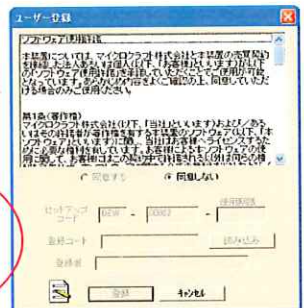
→ [登録コード] : ライセンスの登録コードを入力します。(License Code)

→ [登録者] : USB Dongle の登録者情報が自動で入力されます。(Company Name)

→ [読み込み] : ライセンス情報ファイルを読み込むことでライセンス登録を行うことができます。

④ 全ての入力が終了したら、[登録] をクリックします。

参考 ■ 入力に誤りがあるとメッセージが表示されるので、[OK] をクリックし、②の手順からやり直して下さい。



取扱説明書:有

取説より抜粋

## 修理・改造履歴

年月日	修理・改造記録	作業者

SHIRASAGI 入力

(備考欄コメント)

[責任者]

動作:現状稼働不可 作業工数[ 2.5 hr ]

※メーカーへ連絡後の登録となる為、動作確認不可。

検査担当者[ 雨宮 ]



