

管理番号

M10159

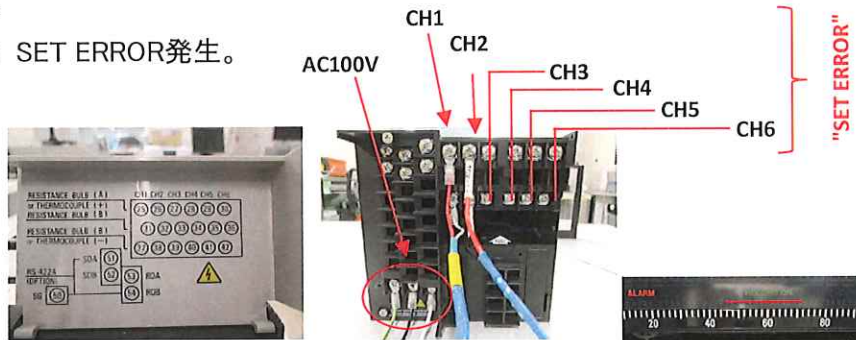
動作確認チェックシート

検査日	2024年1月11日	(機械の仕様・規格を記入する。)			
商品名	温度記録計	電源	AC100V		
型式	AL560-N1N	測定温度範囲	不明		
メーカー名	CHINO	チャート速度設定	不明		
機械Ser.No	AL983C031	寸法	W145xD335xH145mm		
製造年月	—	検知部/温度	CH1,CH2のみ		

チェック項目	主な確認内容	チェック(○×)
1 外観	筐体・ケース・表示部等に著しいキズ・サビ・破損はないか。	○
2 起動動作	POWER ON時に異常(異音・異臭・振動・漏電・モーター逆回転)はないか。	△
3 SW設定	SWの機能は正常か。	△
4 保管・出荷準備	ビス締め・清掃・吸排気管の防塵処理・入庫元に関するシール等を取り除く。	—
5 確認シール	動作確認済シールを貼る	○

備考(動作確認内容・不具合内容等) 機器の仕様・規格を満たす事を確認する。

- 電源投入(AC100V)確認—問題なし。
- CH1~CH6(温度)確認—CH3~CH6 SET ERROR発生。
(※温度記録のみの仕様)
- 温湿度プロット確認—印字できない。
(※インクが消耗している)
- チャート紙Loading確認—問題なし。

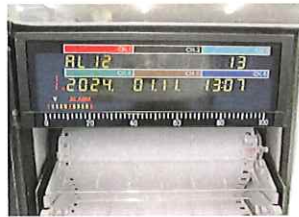


他の同機種の端子配列票を参照

温度センサー取り付け



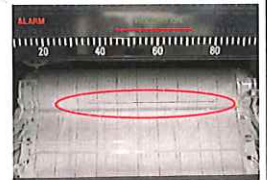
CH設定



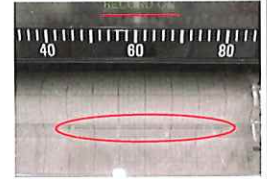
日付設定



CH1,CH2
温度表示



チャート紙動作確認



取扱説明書: 無

修理・改造履歴

年月日	修理・改造記録	作業者

SHIRASAGI入力

(備考欄コメント)

[責任者]

動作: 条件付きOK 作業工数[3.5 hr]

検査担当者[雨宮]

※プロッターのインク切れの為、印字できない
※CH3-CH6 SET ERROR 原因不明

