

管理番号

M20047

工業用顕微鏡チェックシート

検査日	2024年4月8日
名称	金属顕微鏡(大型)
メーカー	シグテックプレジジョン(株) (Nikon)
型式	Y-THE(500mm 大型顕微鏡)
S/N	11605
年式	2018.11.9

【外観】



【仕様】

観察法	落射式	鏡筒	三眼鏡筒
	明視野・暗視野・微分干渉	接眼レンズ	CFIUW 10x/25
照明系	ランプ100V 100W	プリズム	L-DIC
		ポラライザー/アナライザー	LV-PO/A
総合倍率	50x, 100x, 200x, 500x, 1000x	フィルター	ND4.ND16.NCB11
対物レンズ	TU Plan Fluor 5x/0.15	ステージ	X:560mmxY:520mm
	TU Plan Fluor 10x/0.30	ステージストローク(ハンドル送り)	X:550mmxY:525mm
	TU Plan Fluor 20x/0.45	ワーク対象寸法	MAX500mmx500mm
	LU Plan Fluor 50x/0.80	レボルバー	5個穴手動レボルバ
	LU Plan Fluor 100xA/0.90	本体サイズ	(W)1250x(D)1000x(H)1083mm

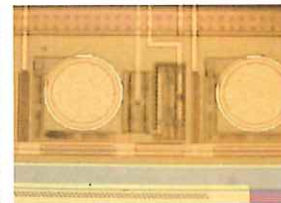
チェック項目

■ コンディション	評価
総合	問題なし。
外観	問題なし。
光学系	問題なし。
駆動系	問題なし。
照明	問題なし。
5個穴手動レボルバー	問題なし。

視野内画像



Φ6"WAF観察



対物レンズ20x明視野



対物レンズ20x暗視野



対物レンズ20x微分干渉

取扱説明書:有

OS:Windows10

【修理・改造履歴】

年月日	修理・改造記録	作業者

SHIRASAGI 入力

(備考欄コメント)

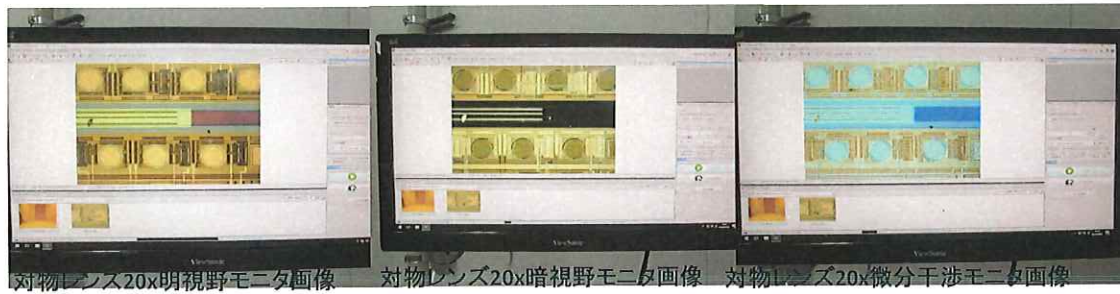
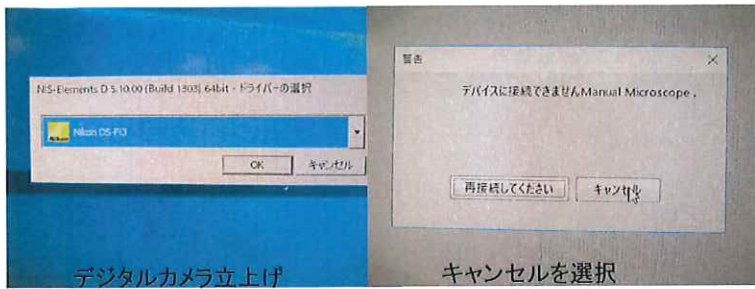
[責任者]

動作:OK 作業工数[2.5 hr]

検査担当者[雨宮]



【モニタ画像】



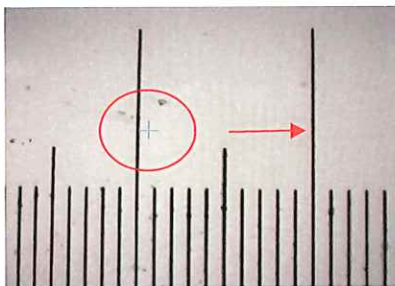
【寸法測定】



弊社所有標準Sample



弊社所有標準Sample(20x)



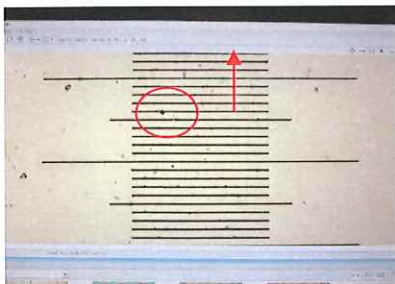
X方向を測定



カウンター"0"にセット



測定結果:0.1mm



Y方向を測定



測定結果:0.103mm