

管理番号

M20474

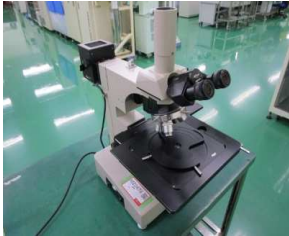
動作確認チェックシート

検査日	2022年 6月 9日	(機械の仕様・規格を記入する。)			
商品名	金属顕微鏡	電源電圧	1相 100/120V	照明	ハロゲン12V 100w
型式	META SHOT	周波数	50/60 Hz	レボルバー	手動
メーカー名	ニコン	接眼レンズ	CFW10x	対応ウエハー	6インチ
機械Ser.No	—	対物レンズ	M Plan	外寸	W370D570H560
製造年月	年 月		5x,10x,20x,40x,100x	重量	約25Kg

チェック項目	主な確認内容	チェック(○×)
1 外観	筐体・キャスター・継手・スイッチ等に著しいキズ・破損・動作不良はないか。	○
2 起動動作	POWER ON時に異常(異音・異臭・漏電・暴走・アラーム表示等)はないか。	○
3 SW設定	SWの機能は正常か。	○
4 保管・出荷準備	水抜き・ビス締め・清掃・入庫元に関するシール等を取り除く。	○
5 確認シール	動作確認済シールを貼る	○

備考(動作確認内容・不具合内容等) 機器の仕様・規格を満たす事を確認する。

・外観 …異常無し



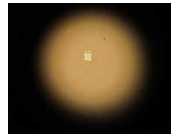
・観察



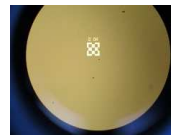
観察サンプル
(Mitutoyo CHART-001)

・駆動系

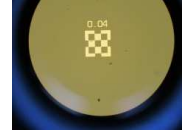
ステージ軸 粗動/微動 異常無し
ステージX,Y軸動作確認 異常無し
レボルバー回転動作 異常無し



5x



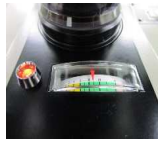
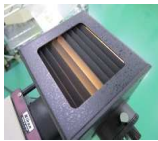
10x



20x

・照明系

照明ランプ点灯 及び 明るさ調整確認 異常無し



40x



100x

・レンズ

対物レンズ/接眼レンズ キズ、くもり無し



取扱説明書(無)

修理・改造履歴

年月日	修理・改造記録	作業者

File Maker入力

(備考欄コメント)

[責任者]

動作(OK) 作業工数[3H]

検査担当者[Tokunaga]

ユーザー名[]

出荷日 年 月 日

