

M30241

動作確認チェックシート(電子天秤)

検査日	2024年 3月 22日				
商品名	電子天秤	電源電圧 (ACアダプタ)	AC100V,27VA 50/60Hz	内蔵分銅	有
型式	UW4200S	ひょう量	4200g	通信機能	有
メーカー名	島津製作所	最小表示	0.1g	計量皿寸法	170mm×180mm
機械Ser,No	D447960129	直線性	±1 COUNT	プリンター	EP-110
製造年月	- 年 - 月	繰返し性	-	プリンター電源 (ACアダプタ)	AC100-240V 50/60Hz

チェック項目	主な確認内容	チェック(○×)
1 外観	筐体・スイッチ等に著しいキズ・破損・動作不良はないか。	○
2 起動動作	POWER ON時に異常(異音・異臭・漏電・暴走・アラーム表示等)はないか。	○
3 SW設定	SWの機能は正常か。	○
4 保管・出荷準備	ビス締め・清掃・入庫元に関するシール等を取り除く。	○
5 確認シール	動作確認済シールを貼る	○

備考(動作確認内容・不具合内容等) 機器の仕様・規格を満たす事を確認する。(指定の分銅を使用する)

- 繰返しテスト:(同じ分銅を10回しその後さを記入)
- 直進性テスト:(無荷重から4000gまでを、中間7点を測定し±誤差で記入)
- 四隅誤差測定:(右下の図の場所を測定 分銅単体となる重さを測定)
- プリンター:秤の出力スイッチ操作にて正常に印字を確認



繰返し・直線性テスト

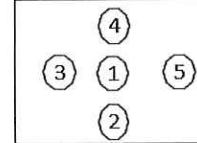
単位:g

重さ	1回目	2回目	3回目	4回目	5回目	6回目	7回目	8回目	9回目	10回目	最大誤差
0	0.0	0.0	0.0	0.0	0.0	0.0	0.0	0.0	0.0	0.0	0.0
10	10.0	10.0	10.0	10.0	10.0	10.0	10.0	10.0	10.0	10.0	0.0
100	100.0	100.0	100.0	100.0	100.0	100.0	100.0	100.0	100.0	100.0	0.0
500	500.0	500.0	500.0	500.0	500.0	500.0	500.0	500.0	500.0	500.0	0.0
1000	1000.0	1000.0	1000.0	1000.0	1000.0	1000.0	1000.0	1000.0	1000.0	1000.0	0.0
2000	2000.0	2000.0	2000.0	2000.0	2000.0	2000.0	2000.0	2000.0	2000.0	2000.0	0.0
4000	4000.1	4000.1	4000.1	4000.1	4000.1	4000.1	4000.1	4000.1	4000.1	4000.1	0.1

隅誤差テスト 単位:g

角型

①	1000.0
②	1000.0
③	1000.0
④	1000.0
⑤	1000.0
最大誤差	0.0



動作は良好です

※分銅は、校正されていないため、参考とする

取扱説明書(有)

修理・改造履歴

年月日	修理・改造記録	作業者

File Maker入力

(備考欄コメント)

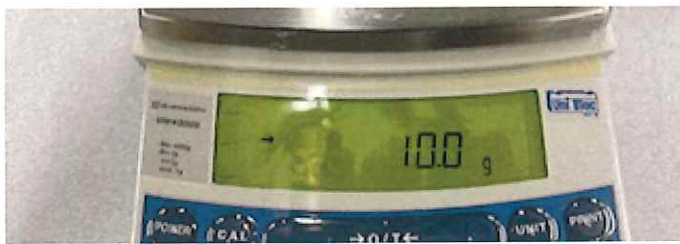
[責任者]

動作(OK) 作業工数[2 H]

検査担当者[三科]

ユーザー名【 】出荷日 年 月 日

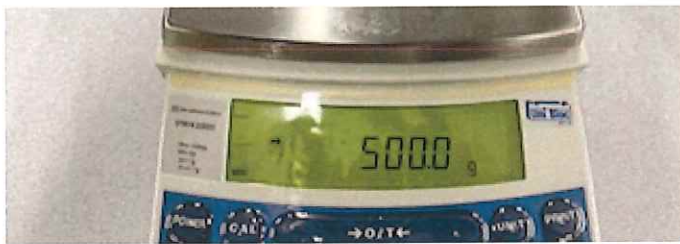




10g測定



100g測定



500g測定



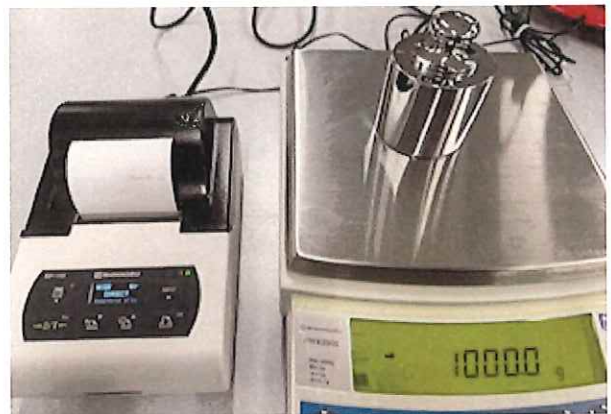
1000g測定



2000g測定



4000g測定



プリンター印字確認