

管理番号

M40095

# 動作確認チェックシート

検査日	2022年4月25日	(機械の仕様・規格を記入する。)			
商品名	金型温調機	電源電圧	三相200V	重量	60Kg
型式	KCO II-4006MNa	周波数	(50 / 60)Hz	オイル使用	
メーカー名	レイケン	最高温度	200°C		
機械Ser.No	SKN6637019	ヒーター	6KW		
製造年月	2014	最大流量	55L/min		

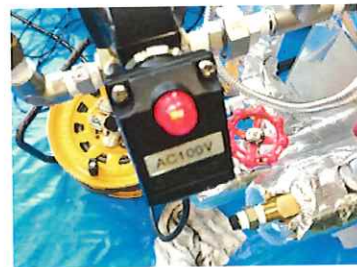
チェック項目	主な確認内容	チェック(○×)
1 外観	筐体・キャスター・継手・スイッチ等に著しいキズ・破損・動作不良はないか。	○
2 起動動作	POWER ON時に異常(異音・異臭・漏電・暴走・アラーム表示等)はないか。	○
3 SW設定	SWの機能は正常か。	○
4 保管・出荷準備	水抜き・ビス締め・清掃・入庫元に関するシール等を取り除く。	○
5 確認シール	動作確認済シールを貼る	○
6		
7		

備考(動作確認内容・不具合内容等) 機器の仕様・規格を満たす事を確認する。

- 完全にローカルに設定、外部操作センサーは使えない状態で確認、電源ケーブル取付。  
媒体温度32°C設定温度200°C、約22分で200°C確認。(冷却水電磁弁動作で冷却水導入)



冷却水電磁弁AC100V



取扱説明書(無)

## 修理・改造履歴

年月日	修理・改造記録・再動作	作業者
2025.3.26	再動作OK	上田

File Maker入力 (備考欄コメント) [責任者]  
 動作(OK) 作業工数[ 2 H]  
 検査担当者[ 上田 ]  
 ユーザー名【 】出荷日 年 月 日

