

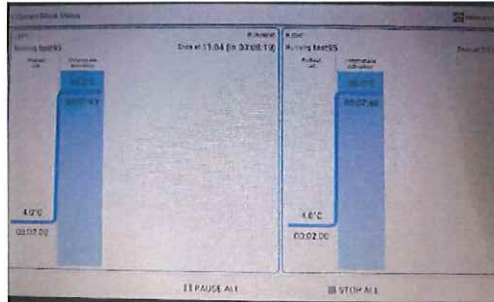
動作確認チェックシート

検査日	2023年 9月 14日	(機械の仕様・規格を記入する。)			
商品名	サーマルサイクラー	電源電圧	単相100,230V	温度設定	10~100℃
型式	Alpha AC296	周波数	50/60Hz		
メーカー名	Cole-Parmer	大きさ(W×D×H)	510×450×330mm		
機械Ser.No	20091-1	サンプル数	0.2mL×96 ×2ブロック		
製造年月	2018年6月?				

チェック項目	主な確認内容	チェック(○×)
1 外観	筐体・キャスター・継手・スイッチ等に著しいキズ・破損・動作不良はないか。	○
2 起動動作	POWER ON時に異常(異音・異臭・漏電・暴走・アラーム表示等)はないか。	○
3 SW設定	SWの機能は正常か。	○
4 保管・出荷準備	水抜き・ビス締め・清掃・入庫元に関するシール等を取り除く。	○
5 確認シール	動作確認済シールを貼る	○

備考(動作確認内容・不具合内容等) 機器の仕様・規格を満たす事を確認する。

- 55.0℃、72.0℃、95.0℃でのプログラムを作成し実行。左右ブロック共に問題なく終了。
- 95.0℃のプログラム実行時、ブロックのフタを開けた状態でプレートの温度を測定。問題なし。



熱電対測定値

Sample Cooling: ON(=4.0℃、2min), 95℃: 8min

設定	4.0℃	95.0℃
左ブロック	3.9℃	95.0℃
右ブロック	3.8℃	95.0℃



取扱説明書(無)

修理・改造履歴

年月日	修理・改造記録	作業者

File Maker入力

(備考欄コメント)

[責任者]

動作(OK) 作業工数[2.5H]
検査担当者[野沢]

