

| | |
|------|------------|
| 検査日 | 2023年6月29日 |
| 名称 | 測長顕微鏡 |
| メーカー | OLYMPUS |
| 型式 | STM-UM |
| S/N | 603006 |
| 年式 | — |

【外観】



【仕様】

| 観察法 | 落射式/透過式 | 鏡筒 | 三眼鏡筒 |
|-------|---------------------------------|-------------------|-------------|
| 照明系 | 落射:ハロゲンランプ 12V 50W 透過:6V 10W | ガラスステージ | ガラス部:φ110mm |
| 総合倍率 | 50x,100x,200x,500x | ステージストローク(三軸カウンタ) | X軸:105mm |
| 接眼レンズ | MM0C 10x | | Y軸:52mm |
| 対物レンズ | Neo SPlan5x/0.13 | | Z軸:43mm |
| | Neo SPlan10x/0.30 | | |
| | Neo SPlan20x/0.40 | Cマウント | U-PMTVC |
| | Neo SPlan50x/0.55 | | |

視野内画像

チェック項目

■ コンディション

評価

総合

光学系、メカ系問題無し

外観

問題なし。

光学系

問題なし。

光学系

問題なし。

駆動系

問題なし。

照明

問題なし。

レボルバー

4個穴手動レボルバー問題なし。

取扱説明書:無

【修理・改造履歴】

| 年月日 | 修理・改造記録 | 作業者 |
|-----------|--------------------------|--------|
| 2024年3月5日 | 再点検確認→OK (値スリ-30が欠損にキズ有) | 阿宮 (印) |

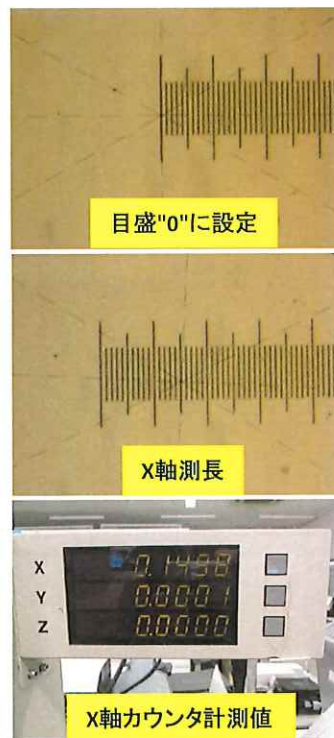
SHIRASAGI 入力

(備考欄コメント)

[責任者]

動作:OK) 作業工数[5.5 hr]

検査担当者[雨宮]



目盛"0"に設定

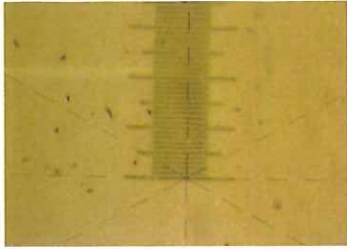
落射照明

X軸測長

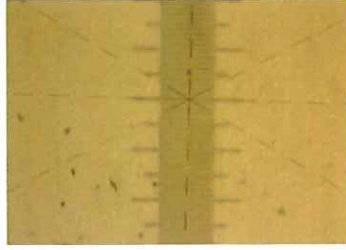
X軸カウンタ計測値

【測定】

落射照明



目盛"0"に設定



Y軸測長



Y軸カウンタ計測値



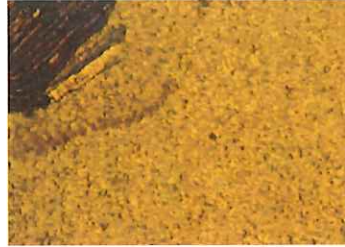
X軸/対物レンズ10x



Y軸/対物レンズ10x



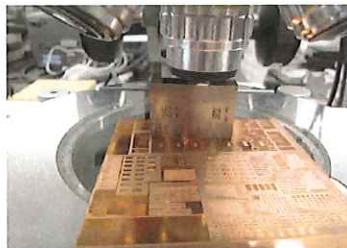
Z方向/対物レンズ10x



"0"位置のFocus/対物レンズ10x



Z軸カウンタ表示値



ブロックゲージ25mmを計測
対物レンズ10x

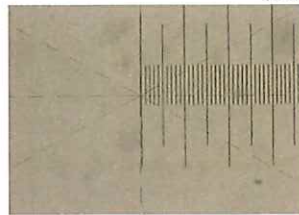


ブロックゲージ25mm Focus
対物レンズ10x

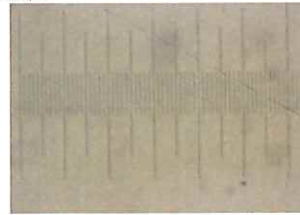


Z軸カウンタ計測値
対物レンズ10x

透過照明



目盛"0"に設定

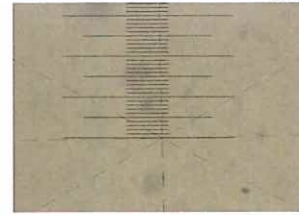


X軸測長

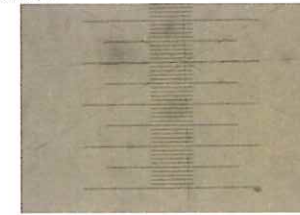


X軸カウンタ計測値

透過照明



目盛"0"に設定



Y軸測長



Y軸カウンタ計測値