

動作確認チェックシート

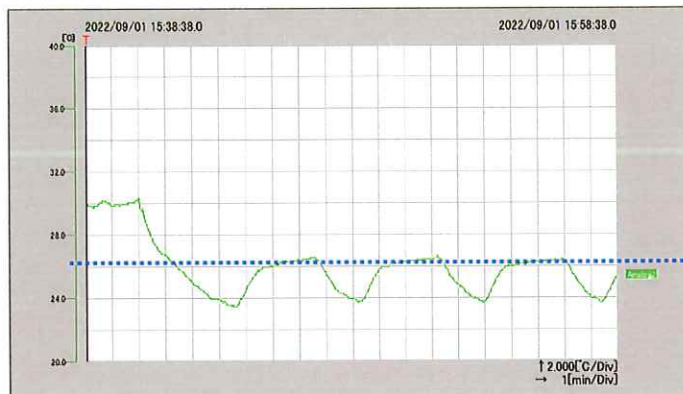
検査日	2022年 9月 1日	(機械の仕様・規格を記入する。)			
商品名	制御盤用クーラー	電源電圧	単相AC100V3.5/3.3A	シリアルNo.	8100Q023
製造年月	—————	電源周波数	50/60HZ兼用	設定温度	25~45℃
メーカー名	アピステ	型名	ENC-G310LE	冷媒	HFC-134a
寸法	縦260mm×横200mm×高さ615mm	重量	18kg		充填量87g

チェック項目	主な確認内容	チェック(○×)
1 外観	筐体・キャスター・継手・スイッチ等に著しいキズ・破損・動作不良はないか。	※○
2 起動動作	POWER ON時に異常(異音・異臭・漏電・暴走・アラーム表示等)はないか。	○
3 SW設定	SWの機能は正常か。	○
4 保管・出荷準備	水抜き・ビス締め・清掃・入庫元に関するシール等を取り除く。	○
5 確認シール	動作確認済シールを貼る	○

備考(動作確認内容・不具合内容等) 機器の仕様・規格を満たす事を確認する。

- 1、外観確認実施。→問題なし。(※気化フィルタの汚れ少々有、問題なし。)
- 2、動作確認実施。→問題なし。(設定温度25℃:冷却機能ON/OFF動作により制御することを確認。)
吸込口/吹出口を仕切り板で分離して、機能確認。

動作確認



25℃設定



取扱説明書(無)但し、インターネットよりCD化

修理・改造履歴

年月日	修理・改造記録	作業者

File Maker入力

(備考欄コメント)

[責任者]

動作(OK) 作業工数[4H]
 検査担当者[小林(克)]
 ユーザー名[

】出荷日 年 月 日

