

# 動作確認チェックシート

検査日	2022年 8月 3日	(機械の仕様・規格を記入する。)			
商品名	三次元表面形状測定装置	電源電圧	AC100V	測定範囲(VSI)	1mm~1mm (垂直走査型干渉方式)
型式	NT1100	周波数	50/60Hz	対物レンズ	IXL 2.5, IX 10, IX 50
メーカー名	Veeco ( WYKO Corporation )	Air	0.4~0.6MPa		付属: 0.5x, 2x, A
機械Ser, No	NT1106314	手動ステージ	102x100mm	キャリブレーションプレート	PSI用, VSI用
製造年月	—	測定範囲(PSI)	1Å~160nm (位相シフト干渉法)	OS	WindowsXP

チェック項目	主な確認内容	チェック(○×)
1 外観	筐体・キャスター・継手・スイッチ等に著しいキズ・破損・動作不良はないか。	○
2 起動動作	POWER ON時に異常(異音・異臭・漏電・暴走・アラーム表示等)はないか。	○
3 SW設定	SWの機能は正常か。	○
4 保管・出荷準備	水抜き・ビス締め・清掃・入庫元に関するシール等を取り除く。	—
5 確認シール	動作確認済シールを貼る	○

備考(動作確認内容・不具合内容等) 機器の仕様・規格を満たす事を確認する。

- 測定機起動⇒電源投入、表示及び異常音問題なし。
- 除振台動作確認実施⇒問題なし。図1、図2参照
- 測定用アプリケーション起動⇒問題なし。
  - 3-1.PSIモード測定⇒問題なし。(キャリブレーション測定)
  - 3-2.VSIモード測定⇒問題なし。(キャリブレーション測定)



図1.エア供給



図2.除振台浮遊



図3.対物レンズと作動距離表

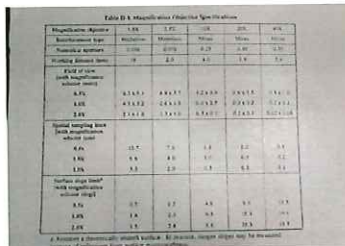


図4.対物レンズスペック表

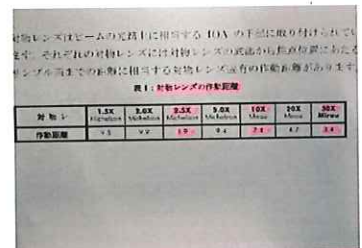


図5.既存対物作動距離表

取扱説明書: 有

## 修理・改造履歴

年月日	修理・改造記録	作業者

File Maker入力

(備考欄コメント)

[責任者]

動作: 条件付きOK 作業工数[ 9.5 Hr ]

・基準プレートが付属していない為、表面粗さの測定はしていません。

検査担当者[ 雨宮 ]



【キャリブレーション】※操作マニュアル参照

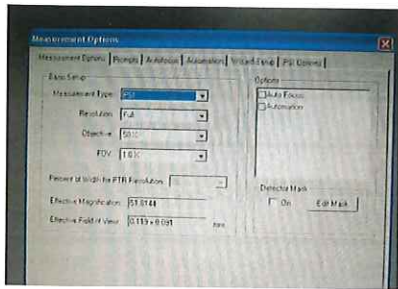


図6.PSIモードにてキャリブレーション



図7.PSI治具セット

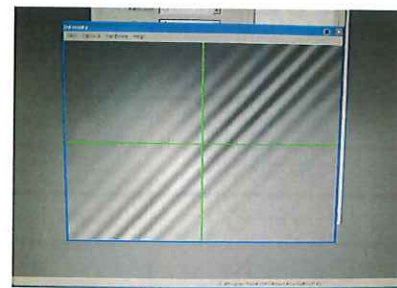


図8.焦点合わせ

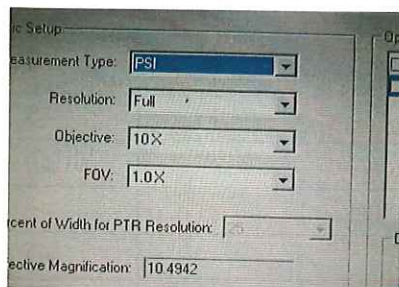


図9.パラメーター入力

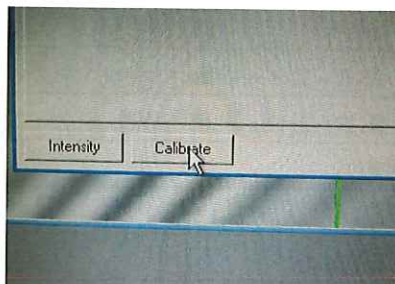


図10.キャリブレーション開始

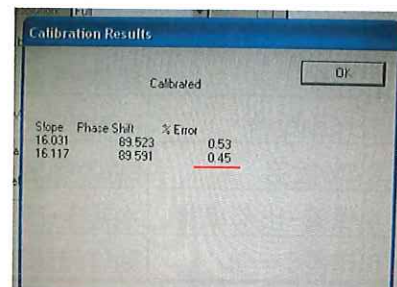


図11.結果±0.5%以下でOK

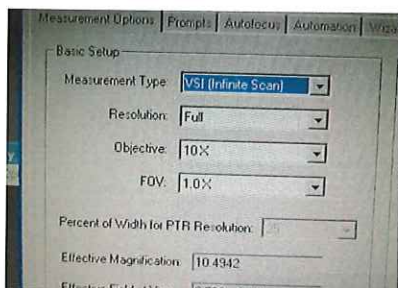


図12.VSIモードにてキャリブレーション



図13.VSI治具セット

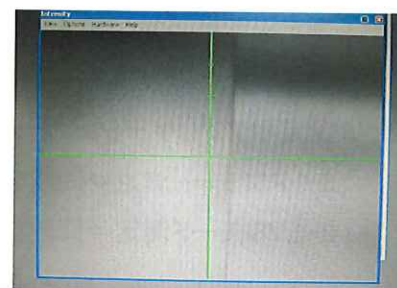


図14.焦点合わせ

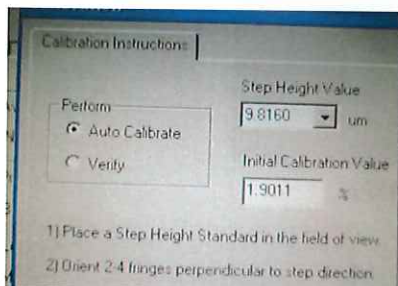


図15.パラメーター入力

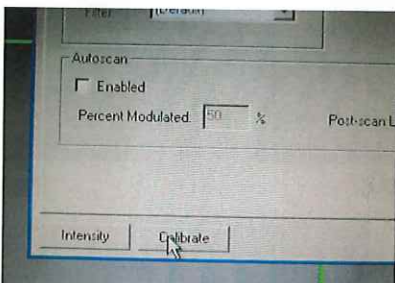


図16.キャリブレーション開始

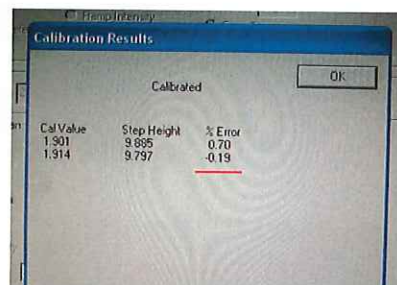


図17.結果±0.5%以下でOK