

# 動作確認チェックシート

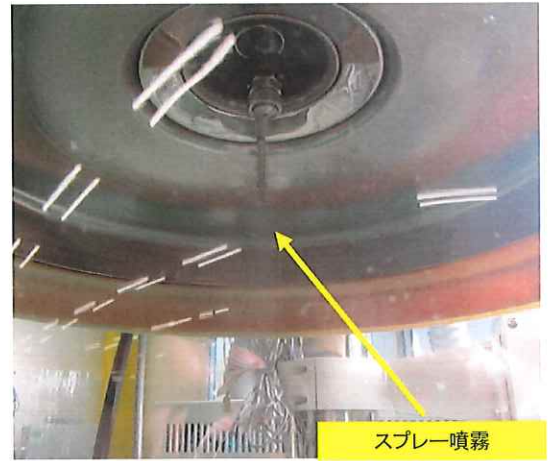
検査日	2022年 11月 21日	(機械の仕様・規格を記入する。)			
商品名	スプレードライヤ	電源電圧	単相200V, 24A	水分蒸発量	Max 約3L/h
型式	DL410	周波数	50/60Hz	試料送液ポンプ	0~50mL/min
メーカー名	ヤマト科学	大きさ(W×D×H)	1060×880×1750mm	温度調整範囲	40~300°C
機械Ser.No	不明	噴霧方式	二流体ノズル方式 (オリフィス径:約φ)	重量	約180kg
製造年月	不明	噴霧・熱風 接触方式	下方噴霧並流方式		

チェック項目	主な確認内容	チェック(○×)
1 外観	筐体・キャスター・継手・スイッチ等に著しいキズ・破損・動作不良はないか。	○
2 起動動作	POWER ON時に異常(異音・異臭・漏電・暴走・アラーム表示等)はないか。	○
3 SW設定	SWの機能は正常か。	○
4 保管・出荷準備	水抜き・ビス締め・清掃・入庫元に関するシール等を取り除く。	○
5 確認シール	動作確認済シールを貼る	○

備考(動作確認内容・不具合内容等) 機器の仕様・規格を満たす事を確認する。

- 前ユーザが使用していたサンプルは不明。チャンバ他内部清掃実施。  
スプレーノズル、下部チャンバ接続ホース、接続ダクトは新品に交換。
- 蒸留水を送液して、右表の値に合わせこみ、スプレーの噴霧状況を確認した。  
一連の動作、表示等に問題なし。
- スラリーや薬液等を用いた粉体回収は、コンタミの原因となるため確認はしていない。

INLET TEMP.	250°C
OUTLET TEMP.	85°C
ATOMIZING AIR	0.08MPa
BLOWER つまみ	8.5 (0.8m <sup>3</sup> /min)
PUMP つまみ	1 (7.6mL/min)



取扱説明書(有)

## 修理・改造履歴

年月日	修理・改造記録	作業者

File Maker入力

(備考欄コメント)

[責任者]

動作(OK) 作業工数[ 16H]  
検査担当者[ 野沢 ]

ヘッド降下時、フタと乾燥チャンバフランジとにずれあり。

