

動作確認チェックシート

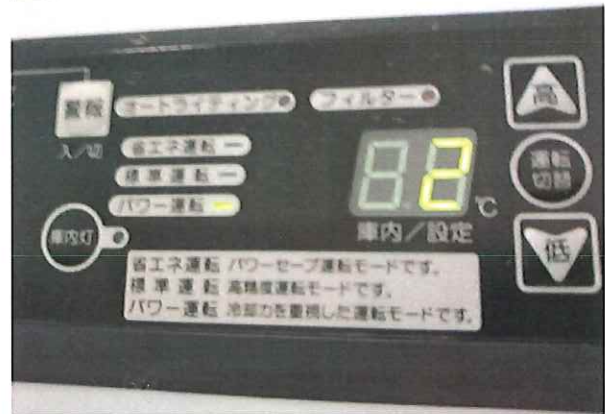
検査日	2022年12月2日	(機械の仕様・規格を記入する。)			
商品名	冷蔵ショーケース	電源電圧	AC100V	110V	
型式	NC-ME50EC	周波数	(50 / 60)Hz		
メーカー名	日本フリーザー	定格出力	300W		
機械Ser.No	ME028793	定格消費電力	180/180W		
製造年月	2019	冷媒	R-134a(220g)		

チェック項目	主な確認内容	チェック(○×)
1 外観	筐体・キャスター・継手・スイッチ等に著しいキズ・破損・動作不良はないか。	○
2 起動動作	POWER ON時に異常(異音・異臭・漏電・暴走・アラーム表示等)はないか。	○
3 SW設定	SWの機能は正常か。	—
4 保管・出荷準備	水抜き・ビス締め・清掃・入庫元に関するシール等を取り除く。	○
5 確認シール	動作確認済シールを貼る	○
6		
7		

備考(動作確認内容・不具合内容等) 機器の仕様・規格を満たす事を確認する。

- 室温、庫内温度16℃設定温度2℃で起動、パワー運転で約14分で2℃到達、運転切り替えボタン長押しで省エネ、標準運転選択。

2℃



取扱説明書(有・無)

修理・改造履歴

年月日	修理・改造記録・再動作	作業者

File Maker入力

(備考欄コメント)

[責任者]

動作(OK) 作業工数[1 H]

検査担当者[上田]

ユーザー名【 出荷日 年 月 日

