

動作確認チェックシート

検査日	2023年7月4日	(機械の仕様・規格を記入する。)			
商品名	ウエーハ表面検査装置	電源	1φ200V±10%	測定ウエーハ	200mm,300mm
型式	WM-10	周波数	50/60Hz	エア	0.5MPa以上
メーカー名	タカノ(株)	定格電力	6KVA	真空	-101kPa~-73kPa
機械Ser.No	1029T122	定格電流	30A	寸法	W1482xD1173xH1950mm
製造年月	2019年2月	光源	波長:400nm	重量	約800kg

チェック項目	主な確認内容	チェック(○×)
1 外観	筐体・キャスター・継手・スイッチ等に著しいキズ・破損・動作不良はないか。	○
2 起動動作	POWER ON時に異常(異音・異臭・漏電・暴走・アラーム表示等)はないか。	○
3 SW設定	SWの機能は正常か。	○
4 保管・出荷準備	水抜き・ビス締め・清掃・入庫元に関するシール等を取り除く。	—
5 確認シール	動作確認済シールを貼る	○

備考(動作確認内容・不具合内容等) 機器の仕様・規格を満たす事を確認する。

1.測定機起動⇒電源投入、画面表示及び異常音問題なし。

(イニシャライズ完了確認)

2ウエーハ(φ8”)を用い簡易的測定実施⇒問題なし。(写真参照)

Login Pass Word

P/W:topcon&wm

測定プログラム起動後

オペレータ:op

マネージャー:man

スーパーユーザ:topcon

OS:Windows7



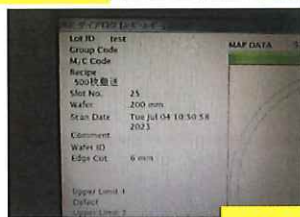
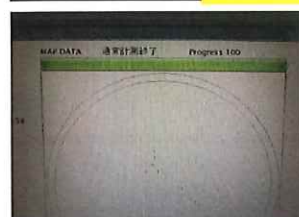
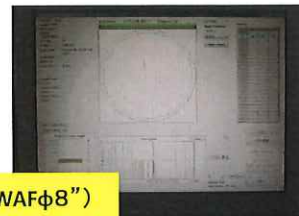
ユーティリティー供給測定器起動



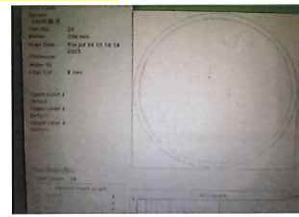
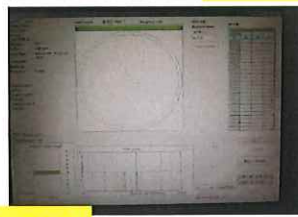
測定プログラム起動



測定開始(WAFφ8”)



測定完了→結果



取扱説明書:有

修理・改造履歴

年月日	修理・改造記録	作業者

SHIRASAGI 入力

(備考欄コメント)

[責任者]

動作:OK 作業工数[2.0 hr]

検査担当者[雨宮]

