

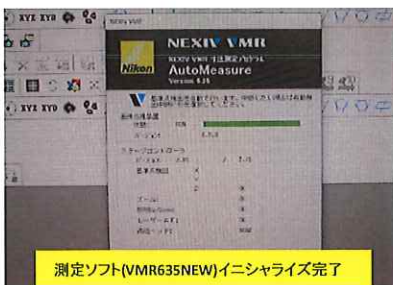
動作確認チェックシート

検査日	2022年12月5日	(機械の仕様・規格を記入する。)			
商品名	NEXIV CNC 画像処理システム	電源電圧	AC100V /5A	最大ワーク重量	20kg
型式	VMR-3020	周波数	50/60Hz	PC	HP
メーカー名	Nikon	ストローク (X _x Y _y Z)	300x200x150mm		Windows10
機械Ser.No	1302569	最小単位	0.1 μm	寸法 (本体+測定台)	690x730x1725 ^{mm}
製造年	2004年6月14日	カメラ	type2 カラーカメラ	重量 (本体+測定台)	200kg

チェック項目	主な確認内容	チェック(○×)
1 外観	筐体・キャスター・継手・スイッチ等に著しいキズ・破損・動作不良はないか。	○
2 起動動作	POWER ON時に異常(異音・異臭・漏電・暴走・アラーム表示等)はないか。	○
3 SW設定	SWの機能は正常か。	○
4 保管・出荷準備	水抜き・ビス締め・清掃・入庫元に関するシール等を取り除く。	—
5 確認シール	動作確認済シールを貼る	○

備考(動作確認内容・不具合内容等) 機器の仕様・規格を満たす事を確認する。

- 1.通電確認—PC立上がり 問題なし。
- 2.ソフトウェア立上げ—(passwordなし)問題なし。
- 3.駆動系確認—X軸、Y軸、Z軸(イニシャライズ)問題なし。
- 4.基準プレートにてキャリブレーション実施—問題なし。



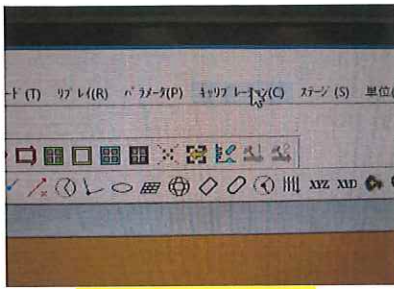
取扱説明書:無

修理・改造履歴

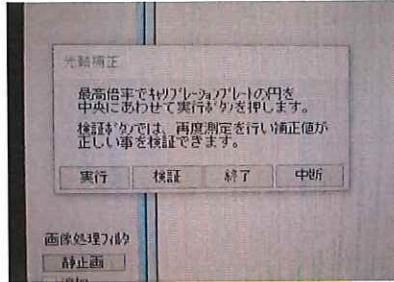
年月日	修理・改造記録	作業者
2022年12月2日	JOY STICK EMG スイッチ交換修理実施	雨宮

File Maker入力 動作:OK 作業工数[7.0 hr]	(備考欄コメント)	[責任者]
検査担当者[雨宮]	・foot print:2100x1100mm ・※その他:LED照明カバーにクラック有	

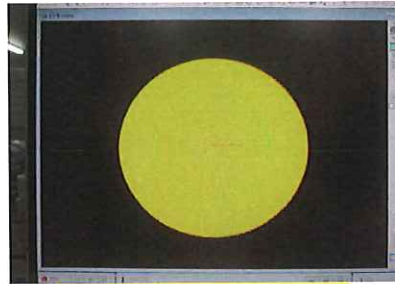
【測定ソフト立上げ後のキャリブレーション】



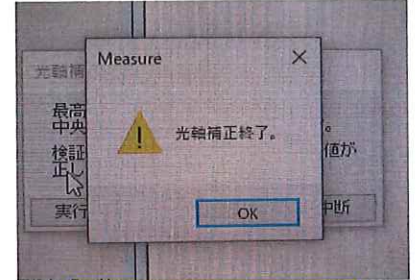
キャリブレーション開始



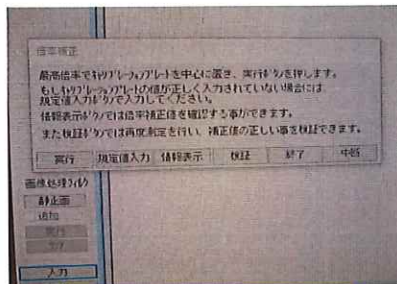
光軸キャリブレーション開始



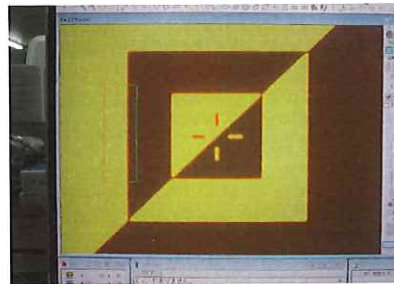
キャリブレーション内パターン



光軸キャリブレーション完了



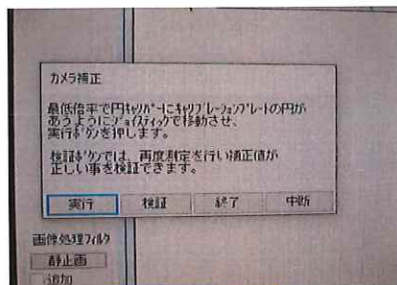
倍率キャリブレーション開始



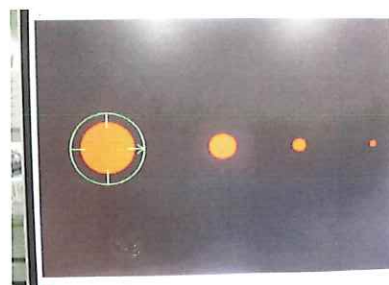
キャリブレーション内パターン



倍率キャリブレーション完了



カメラ補正開始



キャリブレーション内パターン



カメラキャリブレーション完了