

管理番号

MB0050

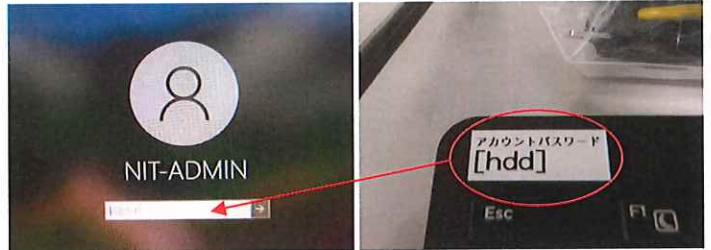
動作確認チェックシート

| | | | | | |
|-----------|-------------------|--------------|---------------------------|----------------|----------------------------|
| 検査日 | 2022年12月5日 | | | | |
| 商品名 | NEXIV CNC画像処理システム | 電源電圧 | AC100V/5A | 最大ワーク重量 | 20kg |
| 型式 | VMR-3020 | 周波数 | 50/60Hz | PC | HP |
| メーカー名 | Nikon | ストローク(X,Y,Z) | 300x200x150 ^{mm} | | Windows10 |
| Serial No | 1302569 | 最小単位 | 0.1 μm | 寸法 (本体+測定台) | 690x730x1725 ^{mm} |
| 製造年月 | 2004年6月14日 | カメラ | type2 カラー | 重量 (本体+測定台) | 200kg |

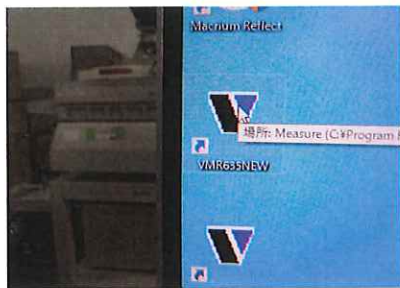
| チェック項目 | 主な確認内容 | チェック(○×) |
|-----------|--|----------|
| 1 外観 | 筐体・ケース・表示部等に著しいキズ・サビ・破損はないか。 | ○ |
| 2 起動動作 | POWER ON時に異常(異音・異臭・漏電・暴走・アラーム表示等)はないか。 | ○ |
| 3 SW設定 | SWの機能は正常か。 | ○ |
| 4 保管・出荷準備 | 水抜き・ビス締め・清掃・入庫元に関するシール等を取り除く。 | — |
| 5 確認シール | 動作確認済シールを貼る。 | ○ |

備考(動作確認内容・不具合内容等) 機器の仕様・規格を満たす事を確認する。

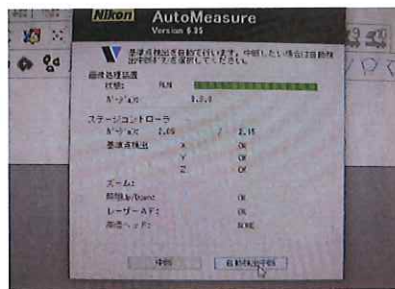
- 1 PC起動⇒問題なし。(Pass Word→hdd)
- 2 計測ソフト立上げ⇒問題なし。(Pass Wordなし)
- 3 駆動系確認⇒問題なし。(X,Y,ZInitialize)
- 4 基本プレートにて測定⇒問題なし。



PC立上げ



計測ソフト立上げ



Initialize完了



・※LED照明カバーにクラック有。

取扱説明書:無

修理・改造履歴

| 年月日 | 修理・改造記録 | 作業者 |
|-----------|---------------|-----|
| 2024年7月2日 | 再動作チェック⇒問題なし。 | 雨宮 |

SHIRASAGI 入力

(備考欄コメント)

[責任者]

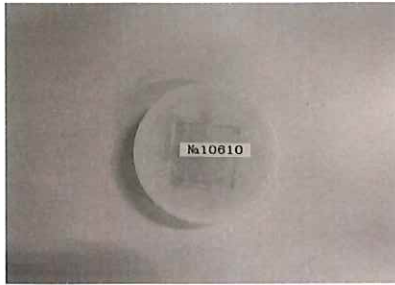
動作:OK 作業工数[7.0 hr]

・※LED照明カバーにクラック有。

検査担当者[雨宮]



【Sample測定】



付属標準SCALE

製造番号: 10010
Serial Number: 10610

測定結果: Measurement Results 単位 Unit: μm

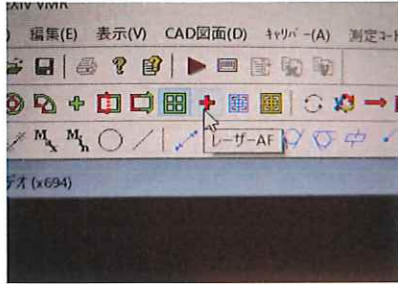
| 測定箇所 | 公称値 | 真の値 (X軸) | 真の値 (Y軸) |
|------------|---------|-----------------|-----------------|
| Spec. Pos. | Nominal | Actual (X-axis) | Actual (Y-axis) |
| A | 83 | 87.67 | 87.45 |
| B | 178 | 175.88 | 174.98 |
| C | 350 | 349.88 | 350.00 |
| D | 700 | 699.74 | 699.94 |
| E | 1400 | 1399.93 | 1399.78 |
| F | 2800 | 2799.91 | 2799.91 |
| G | 5600 | 5599.84 | 5599.89 |

測定箇所: _____

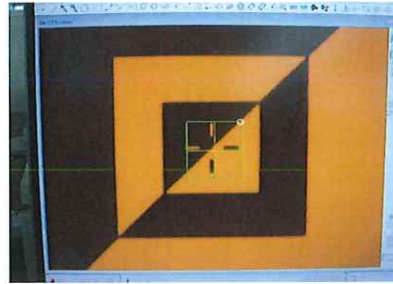
測定箇所Aを実測



試料SET UP



オートフォーカス



AF→最大倍率に変更

| ID | 測定コード | 測定値 |
|----------|-------|--------------------------------------|
| 1点 | | DX= 162.9589, Y= 77.5850, Z= 2.48617 |
| 2点 | | DX= 163.0466, Y= 77.5621, Z= 2.48681 |
| 1点と2点の距離 | | LE= 0.00761 |

結果表示確認

3 点と点の距離

| | 測定値 | 設計値 | 上限公差 | 下限 |
|-------|---------|-----|------|----|
| 距離 | 0.0876 | | | |
| 座標差 X | 0.0877 | | | |
| 座標差 Y | -0.0045 | | | |
| 座標差 Z | 0.0000 | | | |

計測結果(位:mm)