

動作確認チェックシート

検査日	2025年 2月 25日	(機械の仕様・規格を記入する。)			
商品名	ロータリーバキュームエバポレータ	電源電圧	単相200V, 4kVA	温度設定範囲	10~80℃
型式	N-12	周波数	50/60Hz	温度調節精度	±1℃(フラスコ回転時)
メーカー名	東京理化器械株式会社	大きさ(W×D×H)	850×450×1730mm	試料フラスコ 受けフラスコ	丸底フラスコ10L 丸底フラスコ 5L
機械Ser.No	10425347	回転数	10~130rpm	バス	φ354×200h 19.7L 実容量約14L
製造年月	不明	リーク率	3mmHg/min以下	ヒータ	調節:2.0kW サブ:1.5kW

チェック項目	主な確認内容	チェック(○×)
1 外観	筐体・キャスター・継手・スイッチ等に著しいキズ・破損・動作不良はないか。	○
2 起動動作	POWER ON時に異常(異音・異臭・漏電・暴走・アラーム表示等)はないか。	○
3 SW設定	SWの機能は正常か。	○
4 保管・出荷準備	水抜き・ビス締め・清掃・在庫元に関するシール等を取り除く。	○
5 確認シール	動作確認済シールを貼る	○
6 データバックアップ	PLC (未対象) TP (未対象) BT交換 (未対象)	

備考(動作確認内容・不具合内容等) 機器の仕様・規格を満たす事を確認する。

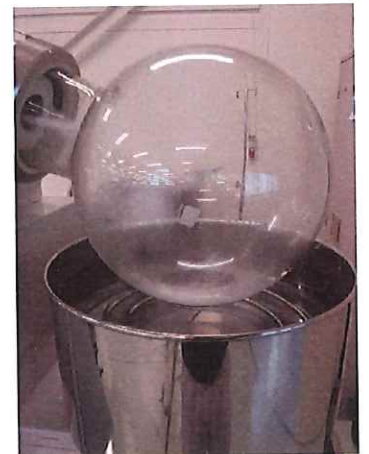
- バキュームポンプは付属していない。減圧による動作や実際の蒸留・凝縮は未確認である。
- バス上下、温度コントロール、ロータ回転の動作確認実施。
 - バス上下動作問題なし。
 - バス温度コントロール: サブヒータを併用すると12⇒80℃まで22分で到達。
目盛設定に対しては2℃程度高めで推移している。
 - ロータ回転: Max124r/mnであった。動作に問題はなし。

目盛設定	測定値
40	41.7~42.2
60	61.5~62.1
80	81.5~82.2

※測定は熱電対使用

スピード コントロール	測定値 (r/min)
3	37
4	61
6	89
8	110
10	124

測定器: 小野測器HT-5100



取扱説明書(有)

修理・改造履歴

年月日	修理・改造記録	作業者

SHIRASAGI入力

(備考欄コメント)

[責任者]

動作(OK) 作業工数[4H]

10Lフラスコ、アダプタ、三方活栓等の予備あり

検査担当者[野沢]

