

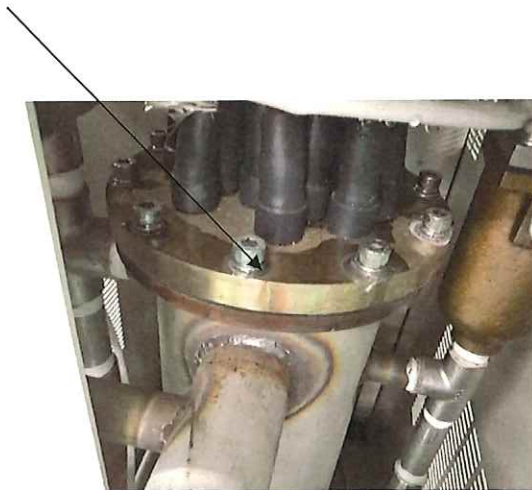
動作確認チェックシート

検査日	2023年8月29日	(機械の仕様・規格を記入する。)			
商品名	金型温調機	電源電圧	三相200V	ヒーター	40KW
型式	KCT-20040MD	周波数	(50)Hz	重量	175Kg
メーカー名	レイケン	最高使用温度	120°C		
機械Ser.No	SKN5333090	最大流量	200L/min		
製造年月	2002	最大ポンプ圧	0.49MPa		

チェック項目	主な確認内容	チェック(○×)
1 外観	筐体・キャスター・継手・スイッチ等に著しいキズ・破損・動作不良はないか。	×
2 起動動作	POWER ON時に異常(異音・異臭・漏電・暴走・アラーム表示等)はないか。	×
3 SW設定	SWの機能は正常か。	○
4 保管・出荷準備	水抜き・ビス締め・清掃・入庫元に関するシール等を取り除く。	—
5 確認シール	動作確認済シールを貼る	○
6		
7		

備考(動作確認内容・不具合内容等) 機器の仕様・規格を満たす事を確認する。

1 タンク上部より水漏れ。



取扱説明書(無)

修理・改造履歴

年月日	修理・改造記録・再動作	作業者

SHIRASAGI入力

(備考欄コメント)

[責任者]

動作(NG) 作業工数[2.5 H]

検査担当者[上田]

ユーザー名【 出荷日 年 月 日

