

動作確認チェックシート

検査日	2023年2月27日	(機械の仕様・規格を記入する。)		
商品名	表面粗さ測定機	電源電圧	AC100V	
型式	S5K	周波数	50/60Hz	
メーカー名	テラーホブソン	表面粗さ評価測定範囲	Z軸: 450mm	
機械Ser.No	19101		X軸: 120mm	
製造年月	2013年11月	測定分解能	Z軸: 32nm	

チェック項目	主な確認内容	チェック(○×)
1 外観	筐体・キャスター・継手・スイッチ等に著しいキズ・破損・動作不良はないか。	○
2 起動動作	POWER ON時に異常(異音・異臭・漏電・暴走・アラーム表示等)はないか。	○
3 SW設定	SWの機能は正常か。	○
4 保管・出荷準備	水抜き・ビス締め・清掃・入庫元に関するシール等を取り除く。	—
5 確認シール	動作確認済シールを貼る	○

備考(動作確認内容・不具合内容等) 機器の仕様・規格を満たす事を確認する。

- 1.測定機起動⇒電源投入、画面表示及び異常音問題なし。(OS:Windows 7)
- 2.測定部の駆動確認⇒ジョイスティック動作問題なし。
- 3.除振台エア供給確認⇒問題なし。
- 4.標準片による測定(Calibration含む)実施⇒表面粗さ評価問題なし。



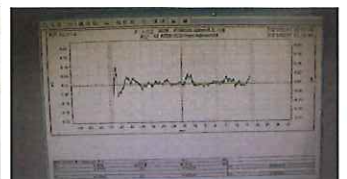
除振台エア供給口



除振台エア供給



ボール校正(取説参照)



ボール校正(取説参照)



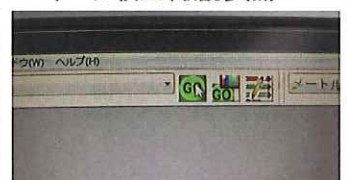
X軸校正完了



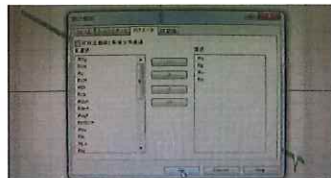
X軸校正完了



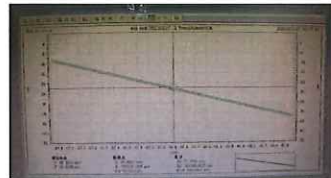
標準片測定実施



標準片測定開始



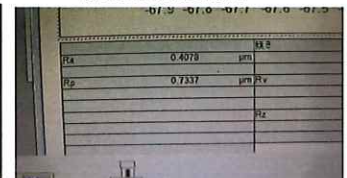
測定パラメータ
取扱説明書:有(但しLPC内)



標準片測定結果



標準片測定結果



標準片測定結果
OS:Windows7 P/W:無

修理・改造履歴

年月日	修理・改造記録	作業者

File Maker入力

(備考欄コメント)

[責任者]

動作:OK 作業工数[5.5 hr]

※標準片及びレベル調整台は付属していません。

検査担当者[雨宮]

