

管理番号

N30266

(T9AR69)

# 工業用顕微鏡チェックシート

検査日	2017年8月10日
名称	倒立顕微鏡
メーカー	Nikon
型式	MFA10100
S/N	101186
年式	1998年 一 月

【外観】



【仕様】

観察法	透過式	鏡筒	双眼鏡筒
照明系	6V20W	各種フィルター	—
総合倍率	40×,100×	ステージ	—
		ステージストローク	110×70
接眼レンズ	CFWE10		
		レボルバー	4個穴手動レボルバー
対物レンズ	Plan4/0.13 DL		
	E 10/0.25 Ph1DL		

視野内画像

チェック項目

■ コンディション

評価

総合 光学系、メカ系問題なし。

外観 問題なし。

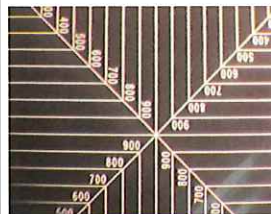
光学系 問題なし。

駆動系 問題なし。

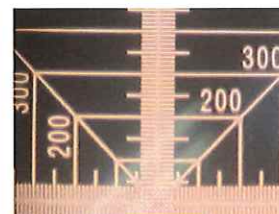
照明 問題なし。

手動レボルバー 問題なし。

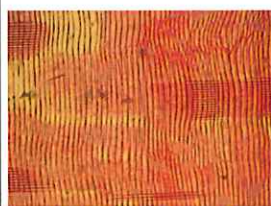
取扱説明書:無



4x画像



10x画像



植物組織4x画像



植物組織10x画像

【修理・改造履歴】

年月日	修理・改造記録	作業者
2023年5月11日	再動作確認⇒問題なし。	雨宮

SHIRASAGI 入力

(備考欄コメント)

【責任者】

動作:OK 作業工数[ 4.0 hr ]

検査担当者[ 雨宮 ]

