

管理番号

TE6PB0

# 動作確認チェックシート

検査日	2016年 6月 7日	(機械の仕様・規格を記入する。)			
商品名	剥離強度試験	電源電圧	単相 AC100V 30W		
型式	TET-HM	周波数	50・60Hz兼用		
メーカー名	天竜精機	大きさ(W×D×H)	630×230×200mm		
機械Ser.No	307389				
製造年月	2007年1月				

チェック項目	主な確認内容	チェック(○×)
1 外観	筐体・キャスター・継手・スイッチ等に著しいキズ・破損・動作不良はないか。	○
2 起動動作	POWER ON時に異常(異音・異臭・漏電・暴走・アラーム表示等)はないか。	○
3 SW設定	SWの機能は正常か。	○
4 絶縁抵抗	ライン、匡体間 (テストで確認。…メガΩテスト使用の場合は部品破損注意)	○
5 消費電流	クランプで実測。	-
6 保管・出荷準備	水抜き・ビス締め・清掃・入庫元に関するシール等を取り除く。	○
7 確認シール	動作確認済シールを貼る	○

備考(動作確認内容・不具合内容等) 機器の仕様・規格を満たす事を確認する。

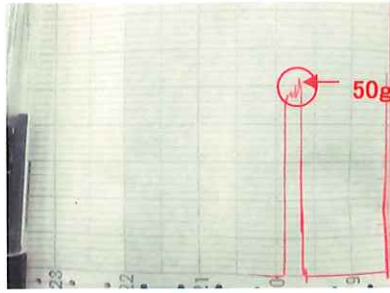
1.ランプ電源を投入し、移動距離、剥離スピード、剥離強度を確認

①移動距離0~370mm(有効200mm)、②剥離スピード1~300mm/min ③剥離強度0~100g 問題なし

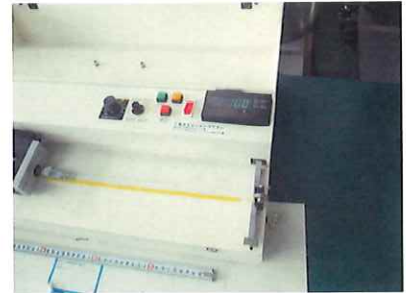
2.剥離強度の調査する為に250,100gの分銅を使用して強度評価を実施

結果、50, 100gの重さを確認できた。問題なし

重り50g



重り100g



取扱説明書(有・無)

## 修理・改造履歴

年月日	修理・改造記録	作業者
2021年3月11日	再動作OK。	山口

File Maker入力

(備考欄コメント)

[責任者]

動作(OK・NG) 作業工数[4H]

検査担当者[ 雨宮 孝 ]

ユーザー名【

】出荷日 年 月 日

