

N30473

動作確認チェックシート

検査日	2024年1月31日	(機械の仕様・規格を記入する。)			
商品名	トルクメーター	測定範囲	2.5~25cN・m		
型式	3TM25cN-S	チャック可能径	φ14~110		
メーカー名	東日製作所				
機械Ser,No	502950H				
製造年月					

チェック項目	主な確認内容	チェック(○×)
1 外観	筐体・キャスター・継手・スイッチ等に著しいキズ・破損・動作不良はないか。	○
2 起動動作	POWER ON時に異常(異音・異臭・漏電・暴走・アラーム表示等)はないか。	○
3 SW設定	SWの機能は正常か。	—
4 保管・出荷準備	水抜き・ビス締め・清掃・入庫元に関するシール等を取り除く。	○
5 確認シール	動作確認済シールを貼る	○
6		
7		

備考(動作確認内容・不具合内容等) 機器の仕様・規格を満たす事を確認する。

- 弊社トルクレンチに弊社治具取付。
- 下表示の様に測定。
- 弊社トルクレンチCW,CCW共、0.2N・mでトルクメーター20cN・m示した。

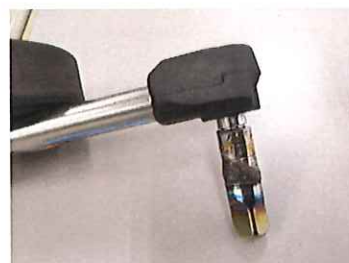
CCW 20cN・m



CW 20cN・m



トルクレンチヘッドに弊社治具



取扱説明書(有)

修理・改造履歴

年月日	修理・改造記録・再動作	作業者

SHIRASAGI 入力

(備考欄コメント)

[責任者]

動作(OK) 作業工数[1.5 H]

検査担当者[上田]

ユーザー名【 】出荷日 年 月 日

