

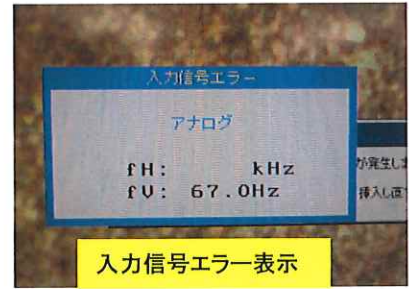
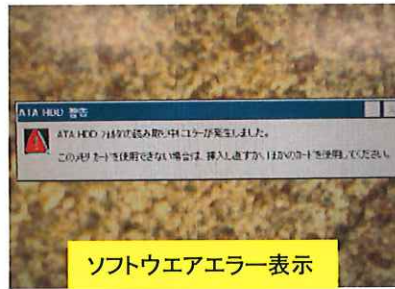
動作確認チェックシート

検査日	2023年5月16日	(機械の仕様・規格を記入する。)			
商品名	デジタルマイクロスコープ	電源電圧	AC100V 50/60/Hz	消費電力	280VA
型式	VH-8000	光源	12V100Wハロゲンランプ ランプ寿命1000時間		
メーカー名	KEYENCE	手動ステージ	X/Y軸: 78×50mm		
機械Ser.No	103715/2110696	レンズ	450x~3000x		
製造年月	—	OS	—		

チェック項目	主な確認内容	チェック(○×)
1 外観	筐体・キャスター・継手・スイッチ等に著しいキズ・破損・動作不良はないか。	○
2 起動動作	POWER ON時に異常(異音・異臭・漏電・暴走・アラーム表示等)はないか。	△
3 SW設定	SWの機能は正常か。	×
4 保管・出荷準備	水抜き・ビス締め・清掃・入庫元に関するシール等を取り除く。	—
5 確認シール	動作確認済シールを貼る	○

備考(動作確認内容・不具合内容等) 機器の仕様・規格を満たす事を確認する。

- 1.装置起動⇒代替モニター(他のモニターも同様互換性なし)エラー発生。
PC本体電源スイッチONで切るがOFF反応せず。
操作スイッチ全て反応しない。



取扱説明書:無

修理・改造履歴

年月日	修理・改造記録	作業者

SHIRASAGI 入力

動作:NG 作業工数[3.5 H]

検査担当者[雨宮]

(備考欄コメント)

※既に専用モニター(TOTOKU CV-175)が付属していない(取り外されている)為、代替品使用も本体と合わず。

[責任者]

