

## 動作確認チェックシート

|          |           |                  |          |    |               |
|----------|-----------|------------------|----------|----|---------------|
| 検査日      | 2023年8月8日 | (機械の仕様・規格を記入する。) |          |    |               |
| 商品名      | 防爆冷蔵庫     | 電源電圧             | 1相 100V  | 冷媒 | R-134a(440g)  |
| 型式       | EP-521    | 周波数              | 50/60 Hz | 扉  | 右開き           |
| メーカー名    | 日本フリーザー   | 庫内制御温度           | -20~5℃   | 内寸 | W700D625H1190 |
| 機械Ser.No | 020622469 | 消費電力             | 245/280w | 外寸 | W800D900H1800 |
| 製造年月     | 2002年6月   | 内容積              | 約520L    | 重量 | 210 Kg        |

| チェック項目    | 主な確認内容                                 | チェック(○×) |
|-----------|--|----------|
| 1 外観      | 筐体・キャスター・継手・スイッチ等に著しいキズ・破損・動作不良はないか。   | ○        |
| 2 起動動作    | POWER ON時に異常(異音・異臭・漏電・暴走・アラーム表示等)はないか。 | △ ※1     |
| 3 SW設定    | SWの機能は正常か。                             | ○        |
| 4 保管・出荷準備 | 水抜き・ビス締め・清掃・入庫元に関するシール等を取り除く。          | ○        |
| 5 確認シール   | 動作確認済シールを貼る                            | ○        |

## 備考(動作確認内容・不具合内容等)

機器の仕様・規格を満たす事を確認する。

動作確認環境(室温26℃ 湿度55%RH)

・外観 使用感有り

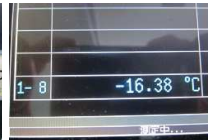


・動作確認

温度設定:-20℃

庫内温度 約23℃から 約4時間運転実施するが  
設定温度-20℃まで冷やす事は確認出来ず

約4時間運転後の温度 約-15℃

運転開始時  
23℃約4h後  
約-14℃実温測定  
-16.38℃

※1.冷凍機的能力低下が考えられます

取扱説明書(無)

## 修理・改造履歴

| 年月日 | 修理・改造記録 | 作業者 |
|-----|---------|-----|
|     |         |     |
|     |         |     |
|     |         |     |

File Maker入力

(備考欄コメント)

[責任者]

動作(条件付きOK) 作業工数[ 6H ]

'-10℃程度の使用であれば使用出来る範囲と

検査担当者[ Tokunaga ]

判断します

ユーザー名[ ]

出荷日 年 月 日

