

動作確認チェックシート

検査日	2023年 8月 29日	(機械の仕様・規格を記入する。)			
商品名	実体顕微鏡	電源電圧	—	作動距離	130 mm
型式	MDS-60	周波数	—	外寸	W95 D190 H160
メーカー名	日商精密光学	接眼レンズ	10x (WF)	重量	1.2 Kg
機械Ser.No			スケール入(十字線)		
製造年月	年 月	対物レンズ	1.5x		

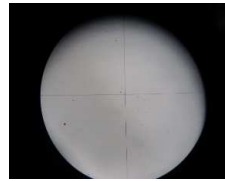
チェック項目	主な確認内容	チェック(○×)
1 外観	筐体・キャスター・継手・スイッチ等に著しいキズ・破損・動作不良はないか。	○
2 起動動作	POWER ON時に異常(異音・異臭・漏電・暴走・アラーム表示等)はないか。	○
3 SW設定	SWの機能は正常か。	○
4 保管・出荷準備	水抜き・ビス締め・清掃・入庫元に関するシール等を取り除く。	○
5 確認シール	動作確認済シールを貼る	○

備考(動作確認内容・不具合内容等) 機器の仕様・規格を満たす事を確認する。

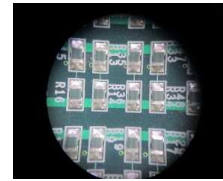
・外観 …異常なし



・観察



十字線スケール



・可動部確認

Z軸動作 異常なし



取扱説明書(無)

修理・改造履歴

年月日	修理・改造記録	作業者

File Maker入力

(備考欄コメント)

[責任者]

動作(OK)

作業工数[2H]

本体のみ スタンド無し

検査担当者[Tokunaga]



ユーザー名【 】

出荷日 年 月 日