

管理番号

N31214

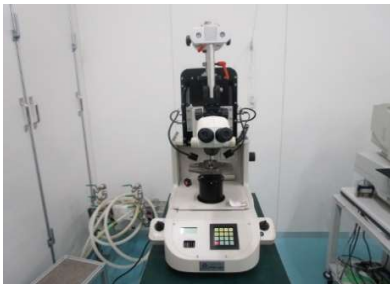
## 動作確認チェックシート

|          |            |                  |                   |         |                |
|----------|------------|------------------|-------------------|---------|----------------|
| 検査日      | 2025年1月23日 | (機械の仕様・規格を記入する。) |                   |         |                |
| 商品名      | ボンディングテスター | 電源電圧             | 1相 100V           | ツール移動範囲 | Z軸70mm         |
| 型式       | PTR-1101   | 周波数              | 50/60 Hz          | 顕微鏡     | 倍率:0.6~4倍      |
| メーカー名    | レスカ        | 測定方法             | シェア/プル/プッシュ/ピール試験 | 接眼レンズ   | 20x/12         |
| 機械Ser.No | TC-56011   |                  |                   | 外寸      | W485 D651 H725 |
| 製造年月     | 年 月        | ステージ移動範囲         | XY軸±50mm          | 重量      | 約80Kg          |

| チェック項目    | 主な確認内容                                 | チェック(○×) |
|-----------|--|----------|
| 1 外観      | 筐体・キャスター・継手・スイッチ等に著しいキズ・破損・動作不良はないか。   | ○        |
| 2 起動動作    | POWER ON時に異常(異音・異臭・漏電・暴走・アラーム表示等)はないか。 | ○        |
| 3 SW設定    | SWの機能は正常か。                             | ○        |
| 4 保管・出荷準備 | 水抜き・ビス締め・清掃・入庫元に関するシール等を取り除く。          | ○        |
| 5 確認シール   | 動作確認済シールを貼る                            | ○        |

備考(動作確認内容・不具合内容等) 機器の仕様・規格を満たす事を確認する。

・外観 …異常なし



・手動操作(ジョイスティック)

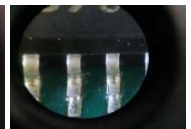
右側:ステージXY軸動作(高速切替) 確認

左側:ヘッド部(Z軸)動作(高速切替) 確認



・顕微鏡観察

倍率調整ツマミ/焦点調整ツマミ 確認



倍率:0.63x

倍率:4.0x

・通電確認

電源ON/OFF 確認

表示部表示 確認

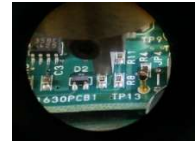
操作スイッチ 確認

照明点灯 及び 調光 確認



・測定

サンプル:社内基盤



測定:4回実施

測定動作問題無いと

判断致します

取扱説明書(有)

## 修理・改造履歴

| 年月日 | 修理・改造記録 | 作業者 |
|-----|---------|-----|
|     |         |     |
|     |         |     |

SHIRASAGI入力

(備考欄コメント)

[責任者]

動作(OK)

作業工数[ 12h ]

検査担当者[ Tokunaga ]

ユーザー名【 】

出荷日 年 月 日



ASK INDEX