

管理番号

N31225

## 再動作確認チェックシート

検査日	2023年11月14日	(機械の仕様・規格を記入する。)			
商品名	プローバー	電源電圧	1相 100V	ステージ移動量	X軸 95mm
型式	—	周波数	50/60 Hz		Y軸 100mm
メーカー名	—	ステージ寸法	φ 135mm	吸着接続径	6 mm
機械Ser.No	—	プローブ上昇/下降	自動/手動	外寸	W500D500H540
製造年月	年 月	吸着機能	有	重量	26 Kg
		Z軸移動量	Z軸 55mm		

チェック項目	主な確認内容	チェック(○×)
1 外観	筐体・キャスター・継手・スイッチ等に著しいキズ・破損・動作不良はないか。	○
2 起動動作	POWER ON時に異常(異音・異臭・漏電・暴走・アラーム表示等)はないか。	○
3 SW設定	SWの機能は正常か。	○
4 保管・出荷準備	水抜き・ビス締め・清掃・入庫元に関するシール等を取り除く。	○
5 確認シール	動作確認済シールを貼る	○

備考(動作確認内容・不具合内容等) 機器の仕様・規格を満たす事を確認する。

・外観 …異常無し



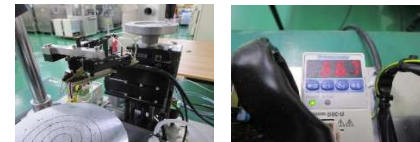
・駆動系確認

X/Y軸動作 確認

Z軸動作(自動/手動) 確認

自動:上下リミットSwで停止 確認

手動:ストローク範囲は動作可能

下限リミット位置  
下降速度:11上限リミット位置  
上昇速度:66.7

・吸着確認

社内真空ポンプを使用し吸着確認

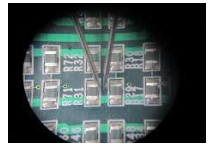
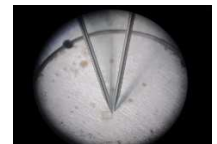
ステージ上に紙を置き吸着確認実施 問題無し



・顕微鏡(N31188)軸受け一致

メーカー:日商精密光学 型式:MDS-60

対物レンズ:1.5x 接眼レンズ:1.0x



プローブ先端

観察

取扱説明書(無)

## 修理・改造履歴

年月日	修理・改造記録	作業者

File Maker入力

(備考欄コメント)

[責任者]

動作(OK) 作業工数[ 3H ]

検査担当者[ Tokunaga ]

ユーザー名[ ]

出荷日 年 月 日

天野