

管理番号

N31367

動作確認チェックシート

検査日	2023年4月18日				
装置名	触診式表面段差測定機 (サーフェスプロファイラ)	V	100/240	スキャンの速度	2 μm/s~200 μm/s
型式	ASIQ	A	1.35	X-Yの最大移動距離	151mmx80mm
メーカー名	KLA-Tencor	Ph	1	サンプルの最大サイズ	直径158mm
機械Ser.No	207130090	Hz	50/60	サンプルの最大厚さ	21mm
製造年月	—	スキャンの長さ	10mm	サンプルの最大重量	1kg

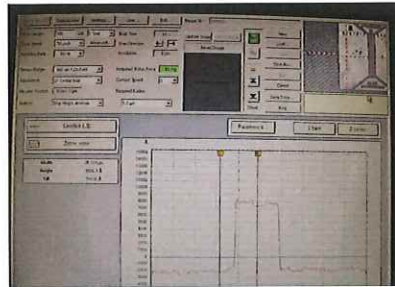
チェック項目	主な確認内容	チェック(○×)
1 外観	筐体・ケース・表示部等に著しいキズ・サビ・破損はないか。	○
2 起動動作	POWER ON時に異常(異音・異臭・振動・漏電・モーター逆回転)はないか。	○
3 SW設定	SWの機能は正常か。	○
4 保管・出荷準備	ビス締め・清掃・吸排気管の防塵処理・入庫元に関するシール等を取り除く。	—
5 確認シール	動作確認済シールを貼る	○

備考(動作確認内容・不具合内容等) 機器の仕様・規格を満たす事を確認する。

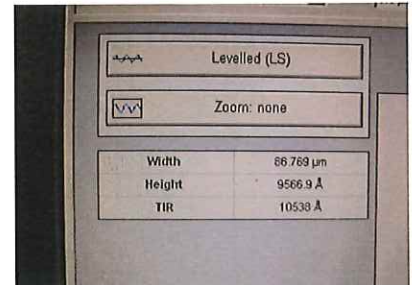
- 1 除振台エア供給⇒問題なし。
- 2 測定器起動⇒電源投入、画面表示及び異常音、問題なし。
(Initialize完了確認)
- 3 弊社所有の標準サンプルを用いて測定⇒問題なし。



Sample:9543 Å



実測



結果:9566.9 Å

OS:Windows XP

取扱説明書:有

User name:Administrator/Pass Word:Administrator

修理・改造履歴

年月日	修理・改造記録	作業者
2024年10月22日	再動作確認⇒問題なし。	雨宮

SHIRASAGI 入力

(備考欄コメント)

[責任者]

動作:OK 作業工数[3.0 hr]

検査担当者[雨宮]

