

動作確認チェックシート

検査日	2024年8月21日	(機械の仕様・規格を記入する。)			
商品名	安全キャビネット	電源電圧	AC100V		
型式	SCV-1308ECⅢB2	周波数	(50 / 60)Hz		
メーカー名	日立	蛍光灯	40W×2		
機械Ser.No	G293090002	殺菌灯	15W×2		
製造年月					

チェック項目	主な確認内容	チェック(○×)
1 外観	筐体・キャスター・継手・スイッチ等に著しいキズ・破損・動作不良はないか。	○
2 起動動作	POWER ON時に異常(異音・異臭・漏電・暴走・アラーム表示等)はないか。	○
3 SW設定	SWの機能は正常か。	○
4 保管・出荷準備	水抜き・ビス締め・清掃・入庫元に関するシール等を取り除く。	○
5 確認シール	動作確認済シールを貼る	○
6		
7		

備考(動作確認内容・不具合内容等) 機器の仕様・規格を満たす事を確認する。

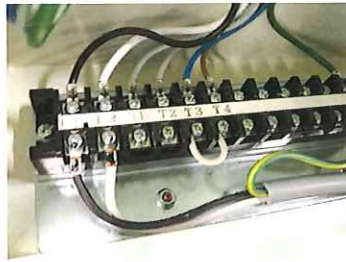
- 1 蛍光灯、殺菌灯点灯。
- 2 排気側風速センサーは排気ファンがないと感知しない、受電端子台5,6短絡、5分準備排気のみ、可能。
- 3 作業台にパーティクルカウンター1分2回測定、0.3、0.5 μm共に平均0個。
- 4 殺菌灯タイマー問題無し。

作業台にパーティクルカウンター吸引流量2.83L/mir



取扱説明書(有)

5,6番短絡。



最大風速



修理・改造履歴

年月日	修理・改造記録	作業者

SHIRASAGI入力

(備考欄コメント)

[責任者]

動作(OK) 作業工数[2 H]

検査担当者[上田]

ユーザー名[]出荷日 年 月 日

