

管理番号

N40501

工業用顕微鏡チェックシート

検査日	2024年1月23日
名称	金属顕微鏡
メーカー	Nikon
型式	—
S/N	—
年式	—

【外観】



【仕様】

観察法	落射式/明視野・暗視野	鏡筒	三眼鏡筒
		接眼レンズ	CFW 10x
照明系	ランプ6V 20W	ステージ	—
		ステージストローク	170mm × 150 mm
総合倍率	50, 100, 200, 400 ×		
対物レンズ	BD Plan 5 _x /0.1	レボルバー	4個穴手動レボルバ [*]
	BD Plan 10 _x /0.25		
	BD Plan 20 _x /0.40	その他	デジタルカメラ(COOL Pix4500)
	BD Plan 40 _x /0.65		CFカード、BATT付属していない
			※デジタルカメラは使用不可

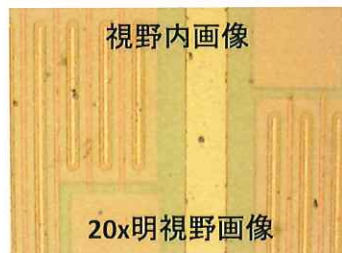
チェック項目

■ コンディション	評価
総合	問題なし。
外観	問題なし。
光学系	問題なし。
駆動系	問題なし。 (※透過部に付いているレンズは上下動しない)
照明	問題なし。
手動レボルバー	問題なし。 (観察画像: 対物レンズ5x~40x確認)

取扱説明書: 無

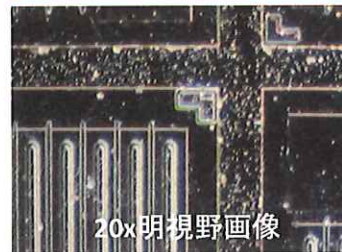


光路/目眼(上)



視野内画像

20x明視野画像



20x明視野画像

【修理・改造履歴】

年月日	修理・改造記録	作業者
2024年1月23日	顕微鏡筐体→粗動微動ツマミ不具合の為、同等代替品交換	雨宮

SHIRASAGI 入力
動作:OK 作業工数[4.0 hr]

(備考欄コメント)

[責任者]

検査担当者[雨宮]

