

動作確認チェックシート

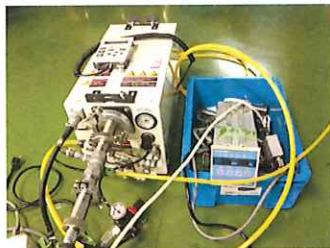
検査日	2023年9月12日	(機械の仕様・規格を記入する。)			
商品名	ドライ真空ポンプ	電源電圧	三相200~220V		
型式	MU100XU-122	周波数	(50 / 60)Hz		
メーカー名	樺山	到達圧力	MAX1.5Pa		
機械Ser.No	134DN62970	排気速度	1660L/min		
製造年月	2013				

チェック項目	主な確認内容	チェック(○×)
1 外観	筐体・キャスター・継手・スイッチ等に著しいキズ・破損・動作不良はないか。	○
2 起動動作	POWER ON時に異常(異音・異臭・漏電・暴走・アラーム表示等)はないか。	○
3 SW設定	SWの機能は正常か。	○
4 保管・出荷準備	水抜き・ビス締め・清掃・入庫元に関するシール等を取り除く。	○
5 確認シール	動作確認済シールを貼る	○
6		
7		

備考(動作確認内容・不具合内容等) 機器の仕様・規格を満たす事を確認する。

- 1 水導入配管、窒素導入代わりにエア導入。
- 2 ACプラグ無し、弊社同型機から借用。
- 3 3.3Pa確認、1h連続運転。

弊社真空計と接続

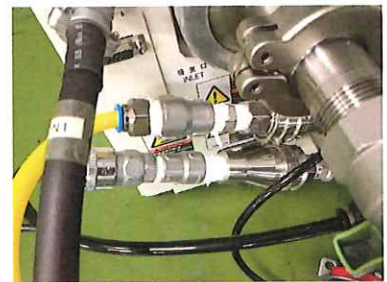


取扱説明書(無)

3.3Pa



水導入配管、接続プラグ無し。



修理・改造履歴

年月日	修理・改造記録・再動作	作業者

SHIRASAGI入力

(備考欄コメント)

[責任者]

動作(OK) 作業工数[1.5 H]

検査担当者[上田]

ユーザー名[]出荷日 年 月 日

