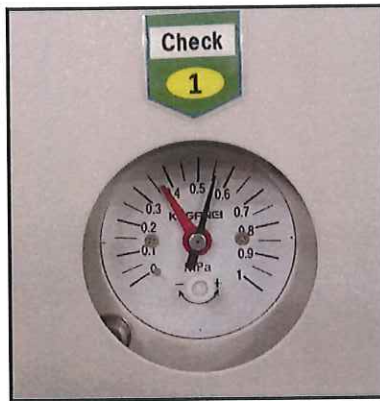


検査日	2024年 3月 8日	(機械の仕様・規格を記入する。)			
商品名	マウンター	入力電源電圧	3相 200~400V	供給エア圧力	0.55MPa
型式	KGK-100	周波数	50/60Hz兼用	起動ディスク	3.5インチFDD
メーカー名	ヤマハ	定格容量	4.4KVA	機器搭載OS	Windows XP
機械Ser.No	Y14767	寸法	W1360×1450×H1870		
製造年月	2005.05	重量	不明		

チェック項目	主な確認内容	チェック(○×)
1 外観	筐体・キャスター・継手・スイッチ等に著しいキズ・破損・動作不良はないか。	○
2 起動動作	POWER ON時に異常(異音・異臭・漏電・暴走・アラーム表示等)はないか。	※○
3 SW設定	SWの機能は正常か。	○
4 保管・出荷準備	ビス締め・清掃・入庫元に関するシール等を取り除く。	○
5 確認シール	動作確認済シールを貼る	○

備考(動作確認内容・不具合内容等) 機器の仕様・規格を満たす事を確認する。

- 1、外観確認。 → 問題なし。
- 2、電源通電後の各スイッチ・モニター表示等の確認。 → 問題なし。  
(電源SW/非常停止ボタン/ACTIVE/READY/RESET/ERROR CLEAR)
- 3、マシンの起動と終了。 → ※①部品(SMD)を実装する基板データが無いため、生産モードの検証は未実施。  
(社内での基板データ作成は不可)  
②部品吸着ヘッドに取付ける搭載ヘッド用ノズルが欠品のため、顧客が作成した基板データを持ち込んでの実装検証は不可。  
③基板セット時、基板を支えるプッシュアップピン欠品。  
④移動時(搬送時)にヘッド部が原点位置からズれていたためオーバーラン異常となっており、手動で位置修正。  
⑤生産モードの検証が出来ないため、ウォームアップモードでヘッド部の動作確認実施。(動画あり)  
⑥ウォームアップ終了後、「電源OFF」→「原点位置移動」→「終了画面」表示で電源OFF確認。



取扱説明書(有)

修理・改造履歴

年月日	修理・改造記録	作業者

SHIRASAGI入力

(備考欄コメント)

[責任者]

動作(OK) ※ウォームアップモードでの動作確認実施。 作業工数[ 15.0H ]

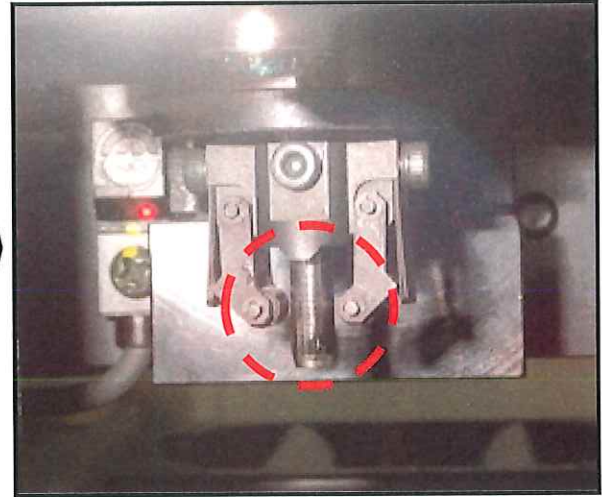
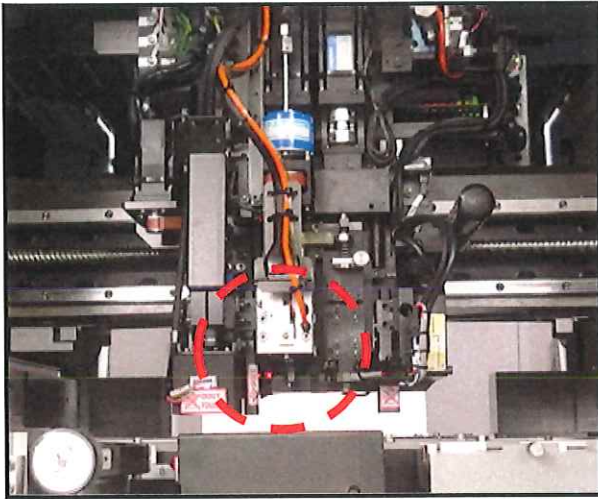
検査担当者[ 佐藤(紀) ]

ユーザー名[ ]出荷日 年 月 日

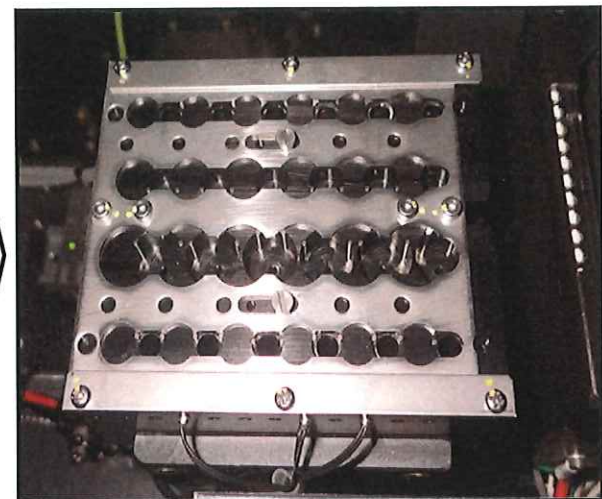
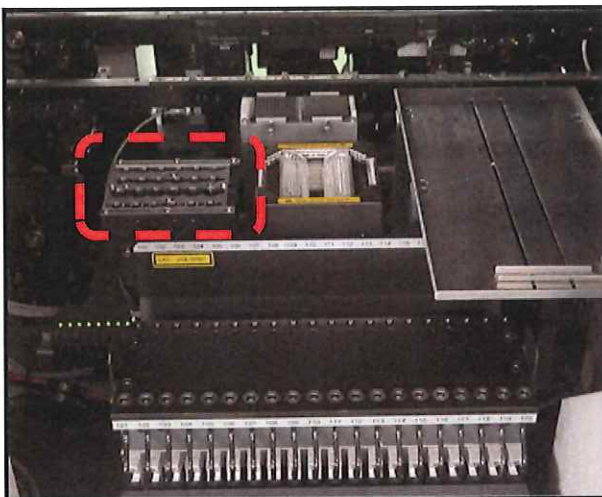




部品吸着ヘッド部にノズル無し



後部ノズルステーションにもノズル無し。



部品吸着・搭載ヘッド用ノズル。

部品吸着・搭載ヘッド用ノズル  
標準ノズル

ノズル名称	ノズル形状	対応部品例
Type 61A		0603~1005サイズのチップ部品、ミニモールドトランジスタなど
Type 62A		1608~3216サイズの部品、ミニトランジスタなど
Type 63A		4532~7343サイズの部品やSOP10~20mm、および□5~16mmのQFPなど
Type 64A		SOP30mmや□15mm~□30mmのQFPやBGAなど
Type 65A		□16~□54mmのQFPやBGAロングコネクタなど
Type 66A		円筒形チップ（メルフ型）専用

プッシュアップピン。

プッシュアップピン

