

工業用顕微鏡チェックシート

検査日	2024年10月7日
名称	測長顕微鏡
メーカー	Nikon
型式	MM-11
SERIAL No.	2385
年式	—

【外観】



【仕様】

観察法	落射/透過 (明視野・微分干渉)	ステージ	A4-B
照明装置	落射一外付け電源 透過一本体接続	ガラスステージ	φ105mm
	12V/50W,6V/10W		
接眼レンズ	CFWN 10x/20	ステージ可動範囲	X:52mmxY:52mm
対物レンズ	BD Plan 5 DIC 0.1	カウンタ	2軸カウンタ(SC-112)
	BD Plan 10 DIC 0.025		
	BD Plan 20 DIC 0.40		
	BD Plan 40 DIC 0.65		
	BD Plan100 DIC 0.90Dry		

【視野内画像】

チェック項目

■ コンディション	評価
総合	問題なし。
外観	問題なし。
光学系	問題なし。
駆動系	問題なし。
照明	問題なし。

取扱説明書:なし

【修理・改造履歴】

年月日	修理・改造記録	作業者

SHIRASAGI 入力

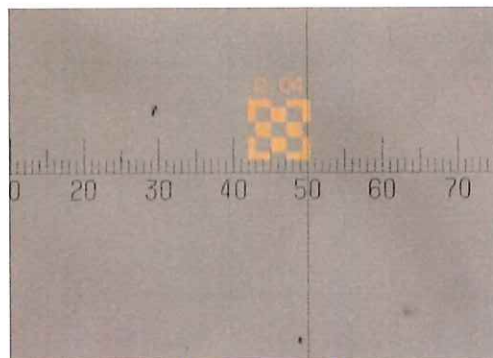
動作:OK 作業工数[2.5 hr]

検査担当者[雨宮]

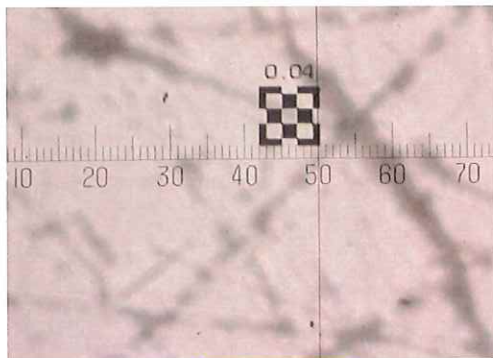
(備考欄コメント)

※微動ツマミで焦点は合わせられないが、粗動ツマミで可能な為
観察に問題ないと思われま。

[責任者]

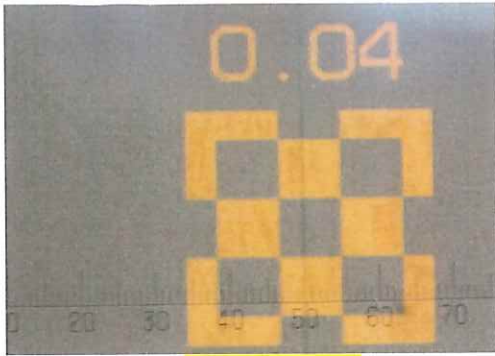


落射観察 5x

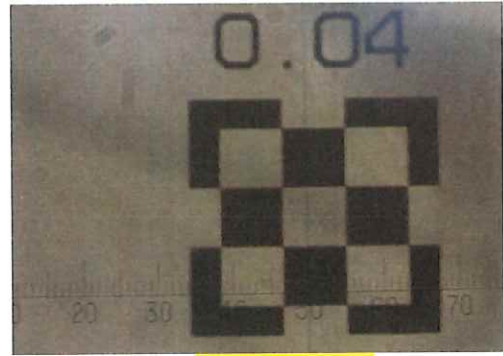


透過観察 5x

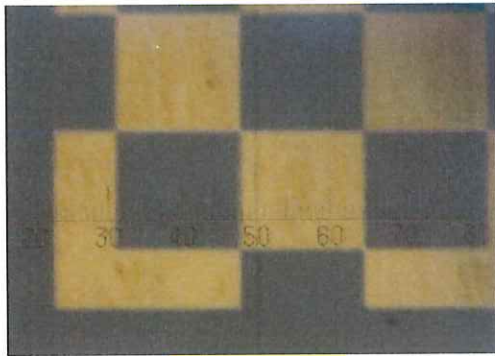
【視野内画像】



落射観察 20x



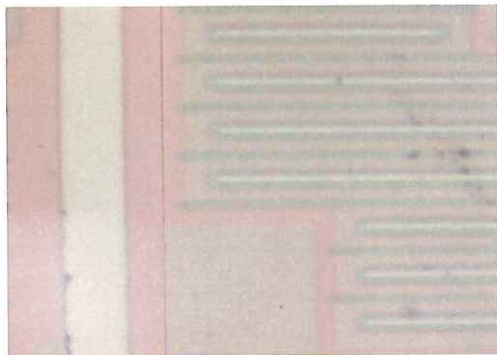
透過観察 20x



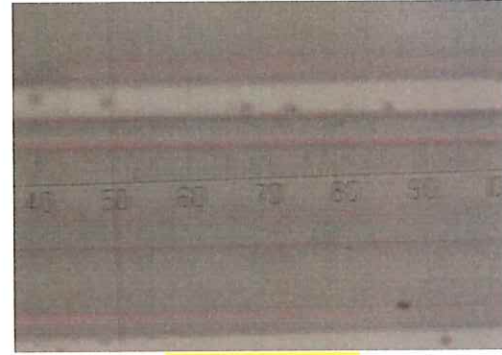
落射観察 40x



透過観察 40x

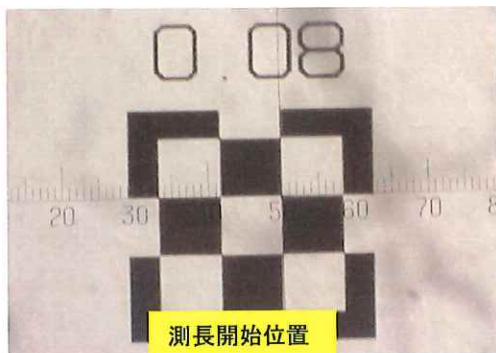


落射観察 40x



落射観察 100x

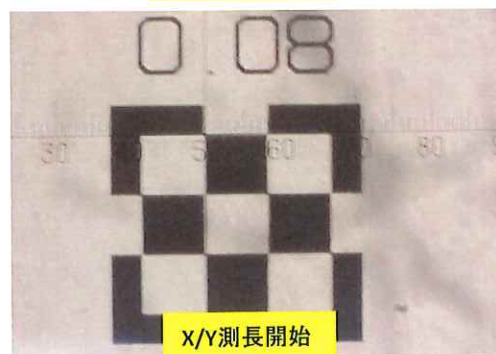
【視野内画像&測長】



測長開始位置



カウンタリセット



X/Y測長開始



X/Y測長結果