

# 動作確認チェックシート

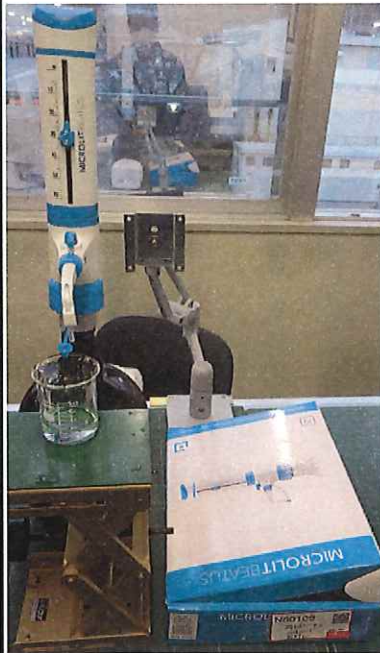
検査日	2024年 2月 16日	(機械の仕様・規格を記入する。)			
商品名	ボトルトップディスペンサー	吸引チューブ	L170mm~,内径φ8mm	製造年月	不明
型式	BEAT60	排出チューブ	160mm	設定範囲	5~60mL
メーカー名	MICROLIT	機械Ser,No	—————	最小可変容量	2.0mL
本体外形寸法	φ65×L305	本体質量	約400g	変換アダプター	GL-28,32,38,40,45

チェック項目	主な確認内容	チェック(○×)
1 外観	筐体・キャスター・継手・スイッチ等に著しいキズ・破損・動作不良はないか。	○
2 起動動作	動作時に異常(稼動部・設定部等)はないか。	○
3 容量設定確認	設定容量と実際の容量の比較。	○
4 保管・出荷準備	水抜き・ビス締め・清掃・入庫元に関するシール等を取り除く。	○
5 確認シール	動作確認済シールを貼る	○

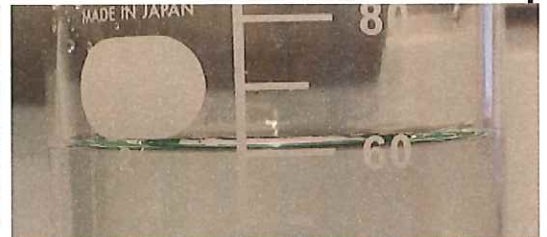
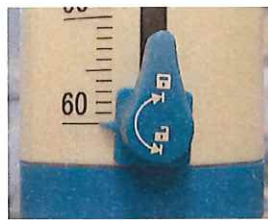
備考(動作確認内容・不具合内容等) 機器の仕様・規格を満たす事を確認する。

- 1、外観確認を実施。 → **問題なし**。
- 2、各設定部(容量設定ツマミの動作、手動ポンプ稼動動作確認)を実施。 → **動作問題なし**。
- 3、社内品(工業用蒸留水)にて手動ディスペンサー確認を実施。 → **校正ナット調整後、動作は問題なし**。  
(最小/中間/最大の目盛値での実際の採取容量を目視確認。)

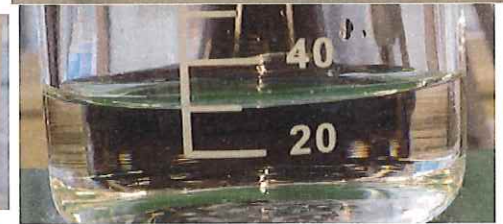
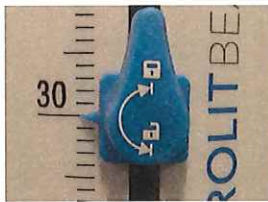
### 動作確認



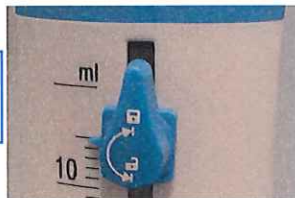
最大  
60mL



中間  
30mL



最少  
5mL



取扱説明書(有)

### 修理・改造履歴

年月日	修理・改造記録	作業者

SHIRASAGI 入力  
 動作(OK) 作業工数[ 2H ]  
 検査担当者[ 小林(克) ]  
 ユーザー名[

(備考欄コメント)

[責任者]

】出荷日 年 月 日

