

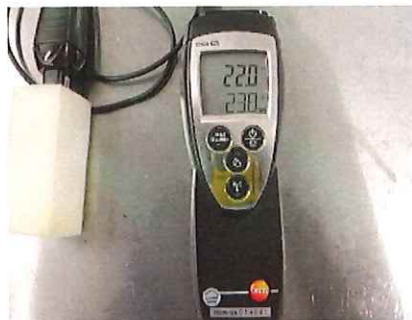
動作確認チェックシート

検査日	2025年2月28日	(機械の仕様・規格を記入する。)			
商品名	デジタル温湿度計	計測項目	相対湿度(%RH) 温度(°C/°F)	動作温度	-40~+50°C -4~+122°F
型式	resto 625(0563/6251)	計測範囲	湿度センサ:0~+100%RH	電源	9V ブロック型電池
メーカー名	(株)テスト		温度センサ:-10~+60°C		
機械Ser.No	019641(02739006/402)	分解能	0.1%RH 0.1°C/0.1°F		
製造年月	—	計測速度	2回/秒		

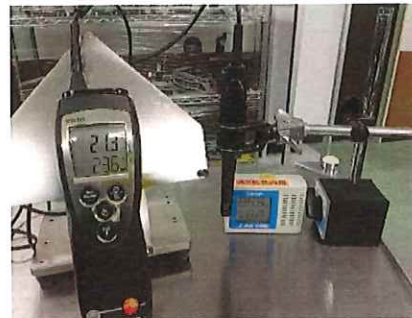
チェック項目	主な確認内容			チェック(○×)
1 外観	筐体・キャスター・継手・スイッチ等に著しいキズ・破損・動作不良はないか。			○
2 起動動作	POWER ON時に異常(異音・異臭・漏電・暴走・アラーム表示等)はないか。			○
3 SW設定	SWの機能は正常か。			○
4 保管・出荷準備	水抜き・ビス締め・清掃・入庫元に関するシール等を取り除く。			—
5 確認シール	動作確認済シールを貼る			○
6 データバックアップ	PLC (済・未対象)・NG)	TP (済・未対象)・NG)	BT交換 (済・未)	

備考(動作確認内容・不具合内容等) 機器の仕様・規格を満たす事を確認する。

- 1.外観⇒問題なし。
- 2.実測⇒問題なし。同部屋にて5分間測定(弊社所有温湿度計と比較)



電源投入



5分間計測



比較計数值



実機数値

取扱説明書:有

修理・改造履歴

年月日	修理・改造記録	作業者

SHIRASAGI入力

(備考欄コメント)

[責任者]

動作:OK 作業工数 [2.0 hr]

検査担当者[雨宮]

ユーザー名【 】

出荷日 年 月 日

