

## 動作確認チェックシート

検査日	2023年11月24日	(機械の仕様・規格を記入する。)			
商品名	微細形状測定機	電源電圧	AC100V	X軸 移動量	100mm
型式	ET4000A	周波数	50/60Hz	Y軸 移動量	150mm
メーカー名	(株)小坂研究所			Z軸 移動量	52mm
機械Ser.No	MB-005657	ステージの大きさ	220mm×220mm		
製造年月	2004年4月	最大積載質量	2kg	OS	Windows XP

チェック項目	主な確認内容	チェック(○×)
1 外観	筐体・キャスター・継手・スイッチ等に著しいキズ・破損・動作不良はないか。	○
2 起動動作	POWER ON時に異常(異音・異臭・漏電・暴走・アラーム表示等)はないか。	○
3 SW設定	SWの機能は正常か。	○
4 保管・出荷準備	水抜き・ビス締め・清掃・入庫元に関するシール等を取り除く。	—
5 確認シール	動作確認済シールを貼る	○

備考(動作確認内容・不具合内容等) 機器の仕様・規格を満たす事を確認する。

1.測定機起動⇒電源投入、画面表示及び異常音問題なし。

(イニシャライズ確認)

2.弊社所有の標準サンプルを用いて簡易的測定実施⇒問題なし。(写真参照) サンプル値:9543 Å

(Recipe名: test(sample))

実測値 :9620 Å

(※標準サンプル値に対して5%以内であること)

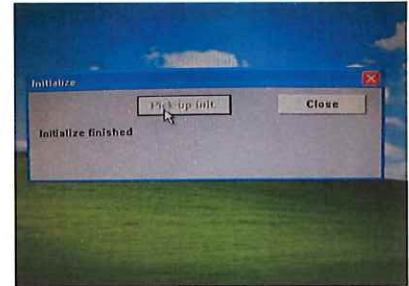
(データ別紙添付)



イモネジを締め付け過ぎると  
接触不良発生



OS:Windows XP



Initialize完了

取扱説明書:無

## 修理・改造履歴

年月日	修理・改造記録	作業者
2024年3月14日	CAMERA CABLE 交換修理(CS5111L側コネクタ増し締め時接触不良による画像ERROR)⇒問題なし。	雨宮 (印)

SHIRASAGI 入力

(備考欄コメント)

[責任者]

動作:OK 作業工数[ 3.0 hr ]

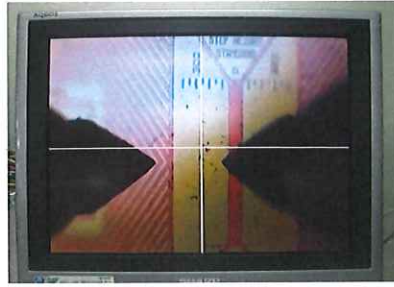
※カメラケーブル接触不良を発生すること有り

検査担当者[ 雨宮 ]

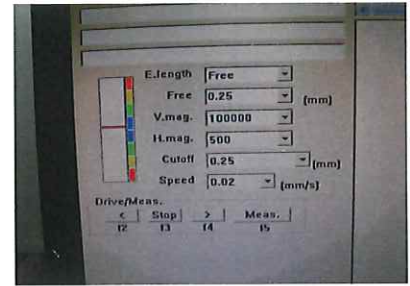
# 【測定】



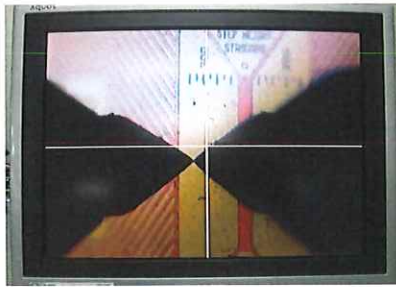
標準サンプル  
(弊社所有: 9543 Å)



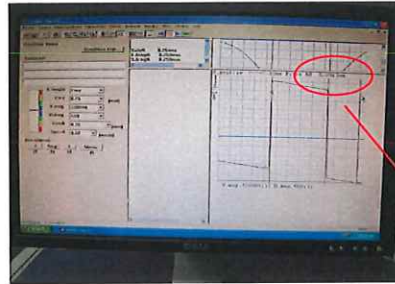
測定開始位置へ移動



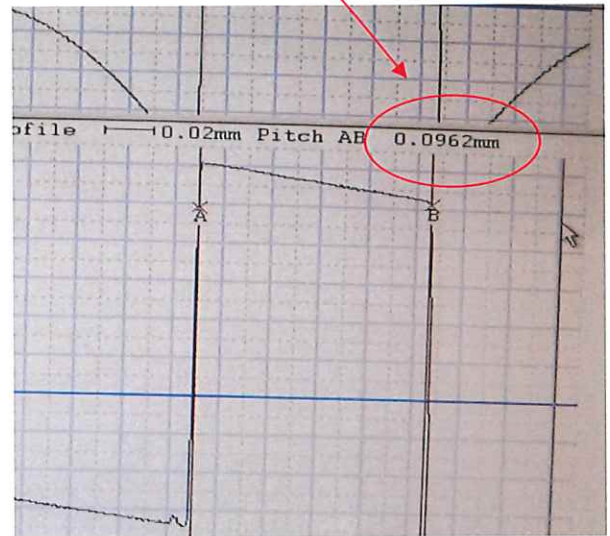
パラメーター設定



測定開始



測定結果

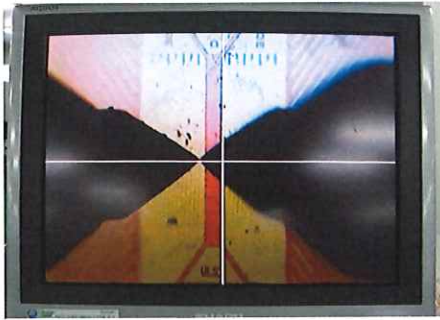


測定結果: 9620 Å

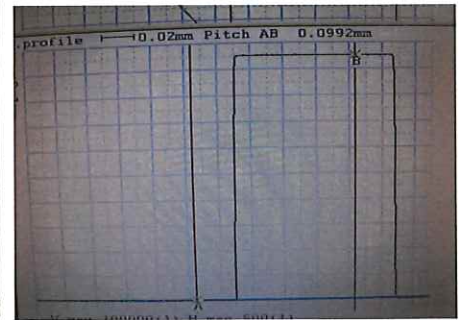
## 【2024年3月14日実施】



CAMERA CABLE 交換



測定



測定結果: 9920 Å

