

NA0457

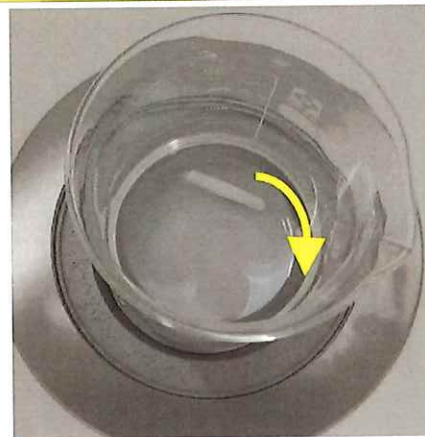
動作確認チェックシート

検査日	2024年 9月 2日	(機械の仕様・規格を記入する。)		
商品名	攪拌装置	電源電圧	単相100~120V, 2A	
型式	XDM100PP	周波数	50/60Hz	
メーカー名	GE Healthcare	大きさ(W×D×H)	685×890×1085mm	
機械Ser.No	2674093	回転数	0~200rpm	
製造年月	2020年10月	攪拌ヘッド	φ92mm	

チェック項目	主な確認内容	チェック(○×)
1 外観	筐体・キャスター・継手・スイッチ等に著しいキズ・破損・動作不良はないか。	○
2 起動動作	POWER ON時に異常(異音・異臭・漏電・暴走・アラーム表示等)はないか。	○
3 SW設定	SWの機能は正常か。	○
4 保管・出荷準備	水抜き・ビス締め・清掃・入庫元に関するシール等を取り除く。	○
5 確認シール	動作確認済シールを貼る	○

備考(動作確認内容・不具合内容等) 機器の仕様・規格を満たす事を確認する。

- 処理用バッグ(disposable bag)は付属していないので、攪拌ヘッドが正常に動くかの確認のみとした。
- 攪拌はマグネットによる回転伝達のため、ビーカーにスターラー用のマグネットと水を入れ回転状況を確認した。
 - 『∧』『∨』で回転数を変え稼働、問題なし。
 - 『Jog』を押している間のみ稼働(マニュアル操作)、問題なし。



取扱説明書(有 但しXDM50-500PPの取説。支障はなし)

修理・改造履歴

年月日	修理・改造記録	作業者

File Maker入力

動作(OK) 作業工数[2H]
検査担当者[野沢]

(備考欄コメント)

処理用バッグ(disposable bag)は付属していません。

[責任者]

